

Mục lục

1

Bìa ZB

3

Giới thiệu ZB

5

Thị trường ZB

6

Chất lượng không khí ZB

7

Độ tin cậy ZB

16

Hiệu quả – ZB

18

Lắp đặt ZB

19

Dịch vụ ZB

21

Giám sát và điều khiển ZB

23

Thông số kỹ thuật ZB

24

Bìa sau ZB

Thiết kế độc đáo với hiệu quả đã được kiểm chứng

Với thế hệ máy thổi turbo vòng bi từ tính mới của ZB VSD+, Atlas Copco ra mắt một trong những máy thổi turbo không dầu hiệu quả nhất trên thị trường xét về tất cả các khía cạnh. Kết hợp với hiệu suất cao nhất, dòng sản phẩm ZB VSD+ chứng tỏ độ tin cậy và tuổi thọ không thể so sánh được với sự không nhạy cảm với những thay đổi trong quy trình.





Công nghệ bền bỉ, thiết kế thông minh

Sử dụng vòng bi từ tính cho máy thổi turbo là lựa chọn mà Atlas Copco thực hiện để đảm bảo người dùng an tâm hoàn toàn. Vì khí từ hệ thống không được sử dụng để vận hành máy, nên sự biến đổi áp suất sẽ không ảnh hưởng đến máy thổi một chút nào. Công nghệ này, kết hợp với việc không cần bộ lưu điện trong trường hợp mất điện khiến Atlas Copco ZB VSD+ trở thành một giải pháp đơn giản nhất từng được sản xuất.



Không chỉ là công nghệ turbo

Chỉ công nghệ turbo hiệu quả là chưa đủ. Để thực sự nâng cao công suất, mỗi linh kiện được thiết kế và lựa chọn để mang lại hiệu suất tốt nhất và tuổi thọ dài nhất.



Không có bất ngờ ẩn giấu nào

So sánh máy thổi có thể là công việc khó khăn và gây nhầm lẫn. Động lực của chúng tôi rất đơn giản: bạn sẽ nhận được những gì chúng tôi báo giá. Chúng tôi không muốn làm bạn nhầm lẫn sự khác biệt giữa lưu lượng vào hoặc lưu lượng cấp, công suất trục hoặc công suất gói. Chúng tôi sẽ cho bạn biết chính xác lưu lượng và áp suất mà máy của chúng tôi sẽ sản xuất cho quy trình của bạn cũng như tổng lượng điện năng tiêu thụ. Nếu bạn không hiểu, hãy gọi cho chúng tôi và chúng tôi sẽ giúp bạn!



Phù hợp hoàn hảo với tất cả ứng dụng của bạn

Không chỉ công nghệ vòng bi từ tính một cách chủ động mà thiết kế toàn diện của ZB VSD+ làm cho máy trở thành dòng máy thổi turbo đáng tin cậy nhất trên thị trường, đảm bảo phù hợp hoàn hảo cho tất cả các ứng dụng áp suất thấp của bạn.



Xử lý nước thải

Máy thổi ZB VSD+ có phạm vi hoạt động lưu lượng và áp suất rất rộng, phù hợp với các ứng dụng xử lý nước thải khác nhau. Thông thường, thiết bị sử dụng năng lượng chính trong những nhà máy này là máy thổi. Tuy nhiên, ZB VSD+ giúp bạn giảm đáng kể hóa đơn tiền điện nhờ thiết kế bánh công tác và vòng bi hiệu quả.



Chuyển khí nén

Vận chuyển là một quy trình tinh xảo cần 100% không khí sạch, không dầu giúp vận hành liên tục và không gặp sự cố. Máy thổi khí ZB VSD+ là sản phẩm phù hợp hoàn hảo cho loại ứng dụng này, đảm bảo máy thổi khí nén không dầu đạt chứng nhận Class 0 tiết kiệm năng lượng mà bạn có thể tin cậy.



Lên men

ZB VSD+ cung cấp khí không dầu tinh khiết 100% cho các ứng dụng lên men trong ngành dược phẩm hoặc thực phẩm và đồ uống. Máy thổi khí ZB VSD+ đạt chứng nhận Class 0 tránh suy giảm độ tinh khiết của sản phẩm cuối của bạn và đảm bảo không có nguy cơ nhiễm bẩn bằng cách đảm bảo không có dầu được thêm vào trong quá trình nén và do đó cung cấp cho bạn 100% khí không dầu nếu khí quyển không có bất kỳ hạt dầu nào.



Khử lưu huỳnh khí ống khói

Trong các nhà máy điện chạy bằng than, hoạt động 24/7, giải pháp khí nén cần rất đáng tin cậy và không cho phép thời gian ngừng hoạt động. Với máy thổi khí ZB VSD+, bạn không cần phải lo lắng về điều này. Máy được thiết kế để cung cấp luồng khí ổn định với chi phí năng lượng tối thiểu.

Class 0: tiêu chuẩn ngành

Khí không dầu được sử dụng trong tất cả các ngành mà ở đó chất lượng không khí là điều quan trọng nhất cho sản phẩm cuối và quy trình sản xuất. Các ứng dụng này bao gồm xử lý nước thải, sơ chế thực phẩm và đồ uống, sản xuất và đóng gói dược phẩm, xử lý hóa học và hóa dầu, bán dẫn và sản xuất điện tử, ngành y tế, phun sơn ô tô, sản xuất dệt may và nhiều lĩnh vực khác. Trong những môi trường quan trọng này, nhiệm vụ dù là lượng dầu nhỏ nhất cũng có thể dẫn đến thời gian ngừng sản xuất tốn kém và làm hỏng sản phẩm.



Sản phẩm đầu tiên có công nghệ khí không dầu

Hơn sáu mươi năm qua, Atlas Copco đã đi tiên phong trong việc phát triển công nghệ khí không dầu nhằm cung cấp 100% khí sạch, tinh khiết. Với các sản phẩm CLASS 0 của chúng tôi, không có dầu trong quá trình nén, do đó cung cấp cho bạn 100% khí sạch và tinh khiết trong đó không khí không chứa bất kỳ hạt dầu nào. Thông qua nghiên cứu và phát triển liên tục, Atlas Copco đạt được một cột mốc mới, thiết lập tiêu chuẩn về độ tinh khiết của không khí khi là nhà sản xuất đầu tiên nhận được chứng nhận ISO 8573-1 CLASS 0.

Loại bỏ mọi rủi ro

Là công ty đi đầu trong ngành cam kết đáp ứng nhu cầu của những khách hàng khó tính nhất, Atlas Copco đã yêu cầu viện TÜV nổi tiếng kiểm tra loại máy nén và máy thổi khí không dầu. Sử dụng các phương pháp kiểm tra nghiêm ngặt nhất hiện có, tất cả các dạng dầu có thể được đo qua phạm vi nhiệt độ và áp suất. TÜV không tìm thấy dấu vết dầu nào trong dòng khí ra. Do đó, Atlas Copco không chỉ là nhà sản xuất máy nén và máy thổi khí đầu tiên nhận được chứng nhận CLASS 0 mà còn vượt qua thông số kỹ thuật tiêu chuẩn ISO 8573-1-0.

Độ tin cậy cao



ZB 5-6 VSD⁺

MẶT TRƯỚC



MẶT SAU



1 Bảo vệ tủ điện

Tủ điện kết hợp một trong những hệ thống tiên tiến nhất nhằm đảm bảo độ tin cậy của máy cũng như mạng mà tủ được kết nối:

- Phin lọc RFI làm giảm rối loạn điều hòa trong mạng lưới
- Bướm gió AC tránh đỉnh điện áp cao
- Bộ điều khiển
- Biến tần số cao
- Bộ chuyển đổi DC/DC cấp nguồn cho bộ điều khiển vòng bi từ tính trong trường hợp mất điện
- Bộ điều khiển vòng bi từ tính điều chỉnh động vị trí trục của máy thổi
- Phin lọc LC bảo vệ động cơ nam châm vĩnh cửu khỏi sóng hài



2 Truyền động tần số thải nhiệt thấp và nhỏ gọn

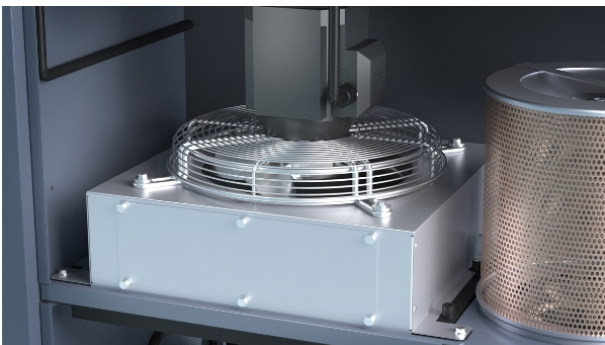
- Biến tần cao tần là thành phần đảm bảo động cơ vận hành tối ưu
- Được làm mát bằng nước, thiết bị này cung cấp yêu cầu không gian và thải nhiệt tối thiểu

3 Bộ điều khiển vòng bi từ tính

- Kết hợp thông tin từ cảm biến vị trí để điều chỉnh động vị trí của trục
- Đảm bảo kiểm soát hoàn toàn rôto bằng cách điều chỉnh lực từ
- Không yêu cầu nguồn bên ngoài hoặc UPS trong trường hợp mất điện. Năng lượng được rút ra từ biến tần thông qua một bộ chuyển đổi DC/DC.

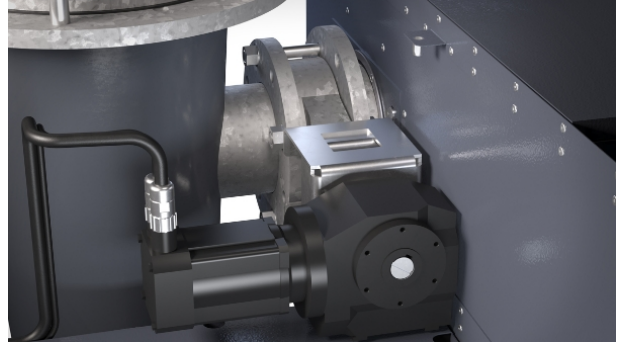
4 Nhiệt độ bên trong tối thiểu với quạt làm mát của bộ trao đổi nhiệt

- Giảm nhiệt độ nước làm mát cho động cơ nam châm vĩnh cửu và truyền động
- Hạ nhiệt các thành phần cơ khí bên trong máy để đảm bảo nhiệt độ làm việc tối thiểu và tuổi thọ dài nhất
- Khí làm mát ẩm tập trung đến một vị trí chung duy nhất trên cùng máy để dễ dàng dẫn và tản nhiệt



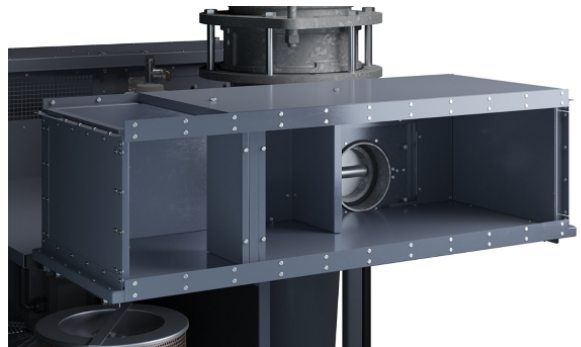
5 Van thổi điều biến được dẫn động

- Van thổi điều biến mô-đun được lắp tại nhà máy và tích hợp bảo vệ máy thổi không bị quá nhiệt
- Đảm bảo hoạt động trơn tru trong khi thay đổi quy trình nhanh chóng
- Thuật toán điều khiển tiên tiến cho phép thiết bị hoạt động theo cách hiệu quả nhất trong phạm vi vận hành mở rộng (từ 100% đến 0%) và số lần khởi động và dừng không giới hạn



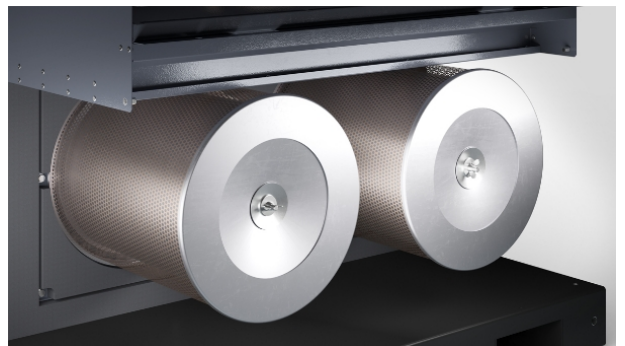
6 Bộ giảm âm thổi khí tích hợp

- Bộ giảm âm thổi khí tích hợp và lắp ở nhà máy để giảm tiếng ồn do hoạt động thổi
- Giảm tiếng ồn thông qua đường đổi hướng bên trong tích hợp



7 Phin lọc khí đầu quá trình hiệu suất cao

- Đường dẫn khí xử lý riêng biệt để đảm bảo nhiệt độ nạp thấp nhất và lưu lượng khối cao nhất
- Bộ lọc hiệu suất cao song song
- Máy dễ tiếp cận từ phía sau và có thể thay thế

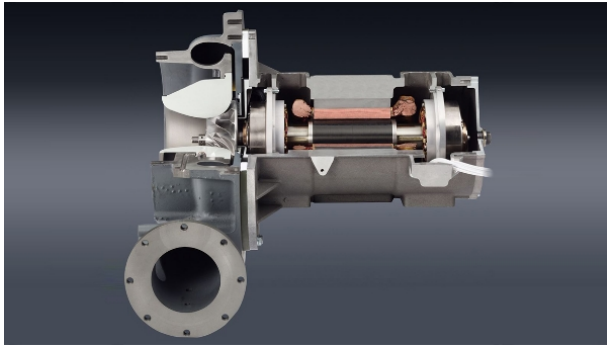


8 Quy trình lọc khí nạp riêng biệt

- Ống góp khí dẫn trực tiếp từ điểm nạp đến bánh công tác của máy thổi để tách khí ra khỏi nhiệt bên trong
- Duy trì nhiệt độ khí quy trình ở mức tối thiểu để tăng lưu lượng lớn do máy thổi cung cấp

9 Máy thổi turbo vòng bi từ tính

- Công nghệ vòng bi từ tính mang lại độ tin cậy cao nhất trong tất cả các hoạt động của bạn độc lập với các điều kiện cuối dòng
- Động cơ nam châm vĩnh cửu được làm mát bằng nước duy trì nhiệt độ hoạt động thấp nhất và tuổi thọ dài nhất của các bộ phận



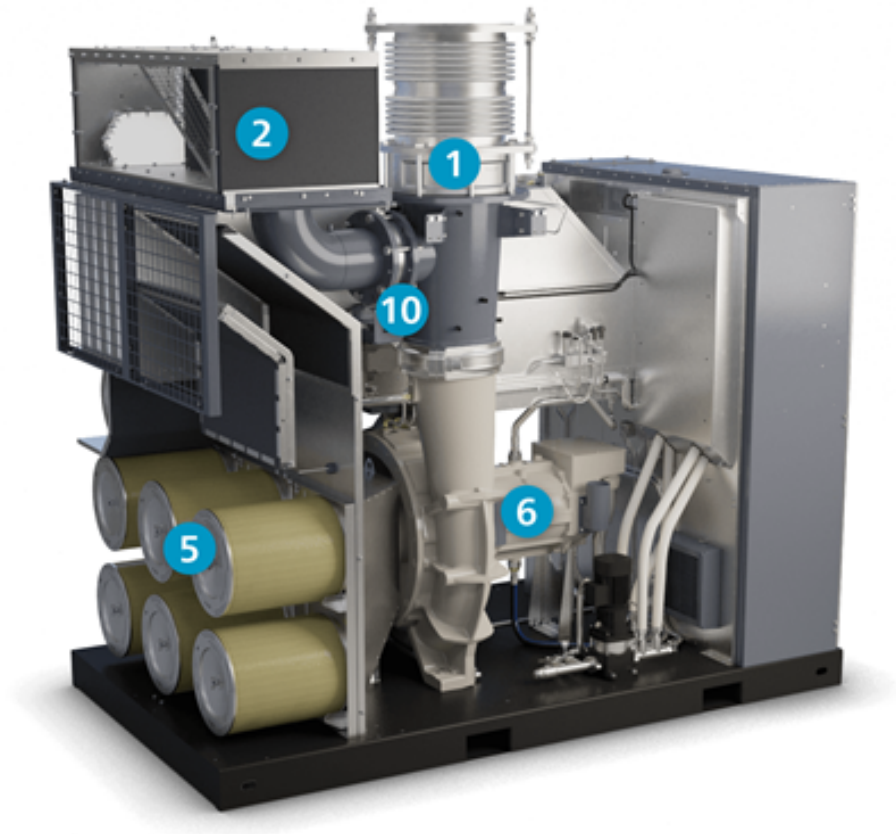
10 Van một chiều

- Van một chiều hiệu suất cao bảo vệ máy thổi khi không vận hành
- Sụt áp thấp nhất để giảm thiểu tác động của hoạt động

ZB 7 VSD+

MẶT TRƯỚC





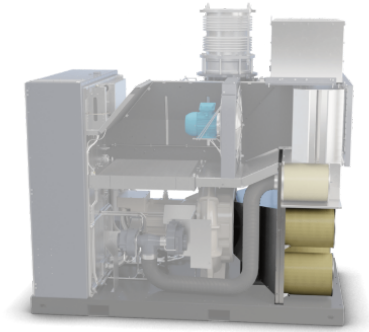
1 Van một chiều

- Van một chiều hiệu suất cao bảo vệ máy thổi khí không vận hành
- Sụt áp thấp nhất để giảm thiểu tác động của hoạt động



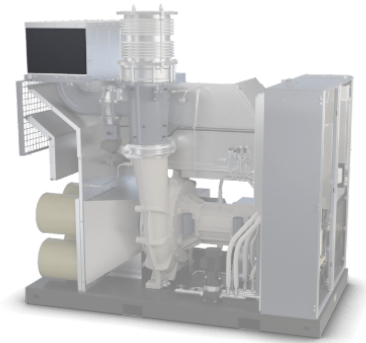
4 Quy trình lọc khí nạp riêng biệt

- Ống góp khí dẫn trực tiếp từ điểm nạp đến bánh công tác của máy thổi để tách khí ra khỏi nhiệt bên trong
- Duy trì nhiệt độ khí quy trình ở mức tối thiểu để tăng lưu lượng lớn do máy thổi cung cấp



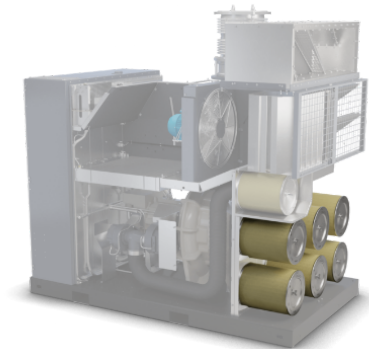
2 Bộ giảm âm thổi khí tích hợp

- Bộ giảm âm thổi khí tích hợp và lắp ở nhà máy để giảm tiếng ồn do hoạt động thổi
- Giảm tiếng ồn thông qua đường đổi hướng bên trong tích hợp



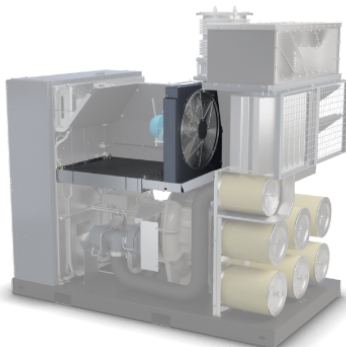
5 Phin lọc khí đầu quá trình hiệu suất cao

- Đường dẫn khí xử lý riêng biệt để đảm bảo nhiệt độ nạp thấp nhất và lưu lượng khối cao nhất
- Bộ lọc hiệu suất cao song song
- Máy dễ tiếp cận từ phía sau và có thể thay thế



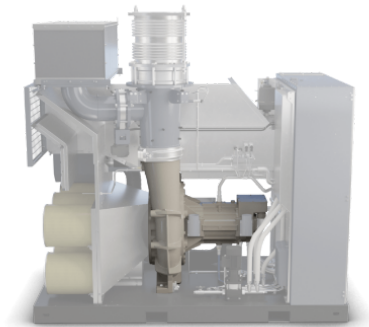
3 Nhiệt độ bên trong tối thiểu với quạt làm mát của bộ trao đổi nhiệt

- Giảm nhiệt độ nước làm mát cho động cơ nam châm vĩnh cửu và truyền động
- Hạ nhiệt các thành phần cơ khí bên trong máy để đảm bảo nhiệt độ làm việc tối thiểu và tuổi thọ dài nhất
- Khí làm mát âm tập trung đến một vị trí chung duy nhất trên cùng máy để dễ dàng dẫn và tản nhiệt



6 Máy thổi turbo vòng bi từ tính

- Công nghệ vòng bi từ tính mang lại độ tin cậy cao nhất trong tất cả các hoạt động của bạn độc lập với các điều kiện cuối dòng
- Động cơ nam châm vĩnh cửu được làm mát bằng nước duy trì nhiệt độ hoạt động thấp nhất và tuổi thọ dài nhất của các bộ phận



7 Truyền động tần số tải nhiệt thấp và nhỏ gọn

- Biến tần cao tần là thành phần đảm bảo động cơ vận hành tối ưu
- Được làm mát bằng nước, thiết bị này cung cấp yêu cầu không gian và tải nhiệt tối thiểu



8 Bộ điều khiển vòng bi từ tính

- Kết hợp thông tin từ cảm biến vị trí để điều chỉnh động vị trí của trục
- Đảm bảo kiểm soát hoàn toàn rôto bằng cách điều chỉnh lực từ
- Không yêu cầu nguồn bên ngoài hoặc UPS trong trường hợp mất điện. Năng lượng được rút ra từ biến tần thông qua một bộ chuyển đổi DC/DC.



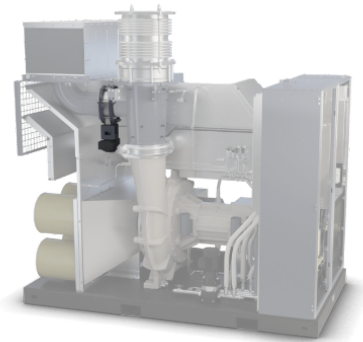
9 Bảo vệ tủ điện

- Tủ điện kết hợp một trong những hệ thống tiên tiến nhất nhằm đảm bảo độ tin cậy của máy cũng như mạng mà tủ được kết nối:
- Phin lọc RFI làm giảm rối loạn điều hòa trong mạng lưới
 - Bướm gió AC tránh đỉnh điện áp cao
 - Bộ điều khiển
 - Biến tần tần số cao
 - Bộ chuyển đổi DC/DC cấp nguồn cho bộ điều khiển vòng bi từ tính trong trường hợp mất điện
 - Bộ điều khiển vòng bi từ tính điều chỉnh động vị trí trục của máy thời
 - Phin lọc LC bảo vệ động cơ nam châm vĩnh cửu khỏi sóng hài



10 Van thổi điều biến được dẫn động

- Van thổi điều biến mô-đun được lắp tại nhà máy và tích hợp bảo vệ máy thổi không bị quá nhiệt
- Đảm bảo hoạt động trơn tru trong khi thay đổi quy trình nhanh chóng
- Thuật toán điều khiển tiên tiến cho phép thiết bị hoạt động theo cách hiệu quả nhất trong phạm vi vận hành mở rộng (từ 100% đến 0%) và số lần khởi động và dừng không giới hạn



Thiết kế và thuật toán điều khiển để đạt hiệu quả tối ưu

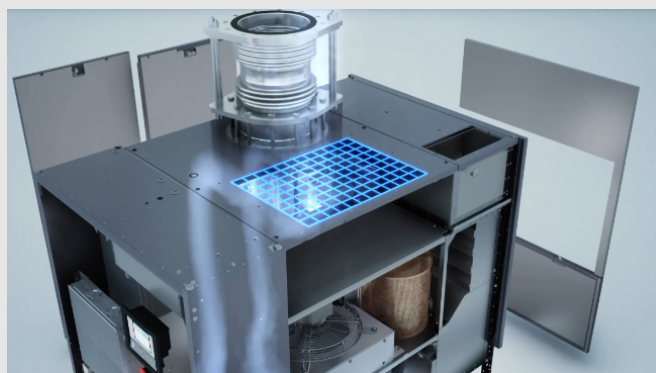
Bạn có biết rằng sản lượng khí nén chiếm hơn 60% tổng tiền điện của nhà máy không? Và mức tiêu thụ năng lượng đó có thể chiếm hơn 90% chi phí vòng đời của máy thổi? Với thế hệ máy thổi ZB thế hệ mới của Atlas Copco, công nghệ này giúp các doanh nghiệp giảm tiêu thụ năng lượng và tăng lợi nhuận.



- Công nghệ vòng bi từ tính để hoạt động hiệu quả cao mà không có tiếp xúc vật lý nghĩa là không có ma sát hoặc mài mòn cơ học
- Kết nối trực tiếp bánh công tác và động cơ, giảm thiểu tổn thất so với truyền động đai hoặc bánh răng thông thường.
- Phốt uốn khúc cao cấp giúp giảm rò rỉ và thất thoát năng lượng trong giai đoạn nén

Làm mát tối ưu

Nhiệt là kẻ thù lớn nhất của một linh kiện. Nhiệt không chỉ ảnh hưởng đến tuổi thọ mà còn ảnh hưởng đến hiệu suất của linh kiện. Với sự kết hợp giữa tản nhiệt bằng khí và tản nhiệt bằng nước, chúng tôi cung cấp cho bạn dải công suất cao trong một thiết kế nhỏ gọn và đáng tin cậy nhất. Tất cả các linh kiện chính (từ động cơ đến vòng bi từ tính) đều hoạt động ở nhiệt độ thấp, kéo dài tuổi thọ của chúng so với các hệ thống làm mát hiện có điển hình trên thị trường. Cả hai hệ thống làm mát hoạt động độc lập với nhau và do các dao động có điều kiện bên ngoài gây ra, khiến nhiệt độ bên trong của mô-đun được duy trì ổn định trong bất kỳ điều kiện nào. Van hằng nhiệt cùng với quạt làm mát chạy bằng VSD đảm bảo nước làm mát của động cơ và bộ biến tần chính đạt đến nhiệt độ tối ưu. Bằng cách thiết lập nhiệt độ của nước làm mát đến mức chính xác, chúng tôi tối ưu hóa hiệu suất và độ tin cậy của biến tần và động cơ.

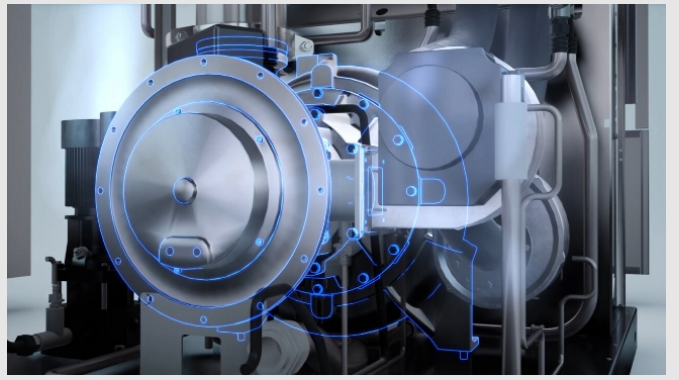


Chọn thiết kế bánh công tác phù hợp

Vật liệu loại bánh công tác rất quan trọng trong việc xác định phạm vi xoay và hiệu suất của thiết bị. Vật liệu, trọng lượng và hình dạng (ví dụ tựa lứng) của bánh công tác xác định hiệu suất của luồng khí và sức mạnh cần thiết. Ví dụ: bề mặt thô ráp sẽ gây nhiều nhiễu loạn hơn trong khi bánh công tác nặng cần nhiều công suất hơn, giúp giảm hiệu suất. Bằng cách cung cấp nhiều loại bánh công tác tựa lứng với thiết kế chuyên dụng cho mỗi phiên bản dòng và áp suất, các chuyên gia của chúng tôi luôn mang đến cho bạn giải pháp tiết kiệm năng lượng nhất cho ứng dụng của bạn.

Động cơ IE 5

Tất cả các thiết bị của chúng tôi đều được trang bị động cơ với mức IE 5. IE 5 (Hiệu suất quốc tế 5) đề cập đến một phân loại đã chuẩn hóa được công nhận và quốc tế. Mức động cơ IE 5 cao giúp giảm hơn nữa mức tiêu thụ năng lượng của máy thổi.



Giúp thiết bị của bạn hoạt động nhanh nhất có thể.



Tránh các chi phí phát sinh bất ngờ với thiết bị cắm điện và chạy của chúng tôi

Chúng tôi cung cấp cho bạn gói sản phẩm hoàn chỉnh với phin lọc dầu vào, bộ giảm âm, phin lọc RFI... đảm bảo máy thổi của chúng tôi luôn sẵn sàng vận hành khi đến nơi. Các giải pháp cắm điện và chạy của chúng tôi giúp bạn tránh được chi phí ngoài dự kiến vì mọi thứ cần thiết cho hoạt động đều có trong sản phẩm của chúng tôi. Chúng tôi đảm bảo cho bạn diện tích nhỏ: kích thước của thiết bị được ghi trên sản phẩm của chúng tôi là kích thước cuối cùng của thiết bị.



Đường dẫn ống làm mát giúp tiết kiệm nhiều hơn nữa

Với khả năng lắp ống dẫn khí làm mát vào và ra, có thể tiết kiệm năng lượng nhiều hơn nữa. Với khí đến từ vị trí lạnh hơn (ví dụ như bên ngoài phòng máy thổi), công suất làm mát của máy còn cao hơn và yêu cầu quạt làm mát chuyên dụng vận hành ít đi. Ngoài ra, hướng khí xả ấm ra bên ngoài vị trí lắp đặt máy thổi giúp giảm nhu cầu làm mát buồng máy thổi và nhờ đó tiết kiệm năng lượng hơn. Với hai kết nối đơn giản này, bạn có thể tiết kiệm được nhiều trong thời gian dài!



Tối ưu hóa nguồn lực với các Hợp đồng bảo dưỡng

Giảm tổng chi phí sở hữu và hưởng lợi từ hiệu suất cao nhất. Bảo trì tùy chọn sẽ giảm chi phí vận hành hệ thống máy thổi khí của bạn. Hiệu quả hoạt động được tăng lên vì chuyên môn bảo trì của chúng tôi giúp cuộc sống dễ dàng hơn khi nói đến quản lý tài nguyên. Các dịch vụ chuyên biệt giúp thiết bị của bạn hoạt động tốt nhất, bảo vệ khoản đầu tư của bạn và đảm bảo hiệu suất và thời gian hoạt động cao.

Cung cấp phụ tùng máy thổi tận nơi: Hợp đồng phụ tùng của chúng tôi

Phụ tùng chính hãng được thiết kế và sản xuất theo đúng thông số kỹ thuật của máy thổi bạn sử dụng, được giao tận nơi và đúng thời điểm bạn cần.

- **Tất cả các bộ phận, một gói** – Luôn có sẵn phụ tùng cần thiết cho hoạt động can thiệp bảo dưỡng của bạn.
- **Tiết kiệm tiền** – Bộ Service Kit có chi phí ít hơn tổng số tiền phụ tùng nếu được đặt hàng riêng.
- **Quản trị ít hơn** – Mỗi Bộ Service Kit có một mã số duy nhất, cho phép bạn tạo một đơn hàng đơn giản mà dễ theo dõi.



Dịch vụ với giá cố định: phụ tùng và dịch vụ bảo trì máy thổi tốt nhất

Tránh những bất ngờ về tài chính. Dịch vụ với giá cố định kết hợp chuyên môn của các kỹ thuật viên được đào tạo tại nhà máy với chất lượng phụ tùng máy thổi chính hãng của chúng tôi.

- **Bộ phận máy thổi tốt nhất** – Phụ tùng chính hãng với chất lượng cao kỷ lục mà chúng tôi cung cấp mang đến thời gian vận hành, mức độ tiêu thụ năng lượng và độ tin cậy tối ưu.
- **Một kế hoạch bảo trì của chuyên gia** – Dựa vào chuyên môn của các kỹ thuật viên được đào tạo tại nhà máy của Atlas Copco.
- **Rõ ràng và dễ dàng** – Được điều chỉnh cho phù hợp với việc lắp đặt, điều kiện cơ sở và lập kế hoạch sản xuất của bạn, mọi Dịch vụ với giá cố định đều có phạm vi và giá thành rõ ràng.

Hợp đồng bảo trì dự phòng tối ưu thời gian hoạt động của máy thổi

Tin cậy vào các kỹ thuật viên được đào tạo của Atlas Copco và chất lượng không đối thủ đối với các phụ tùng chính hãng.

- **Báo cáo dịch vụ** – Chúng tôi giúp bạn đạt được hiệu quả năng lượng tối đa bằng cách cập nhật trạng thái hệ thống.
- **Ngăn ngừa sự cố** – Nếu các kỹ thuật viên của chúng tôi phát hiện có một vấn đề sắp nảy sinh, họ sẽ đề xuất giải pháp.
- **Hệ thống gọi khẩn cấp ưu tiên hàng đầu** – Nếu cần sửa chữa khẩn cấp, bạn sẽ được ưu tiên hỗ trợ.



Chăm sóc toàn diện cho máy thổi với Hợp đồng trách nhiệm toàn phần của chúng tôi

Chúng tôi đảm nhiệm tất cả các công việc bảo trì, nâng cấp, sửa chữa và các trường hợp hỏng hóc cho máy thổi của bạn với một mức giá cho tất cả các dịch vụ này.

- **Chăm sóc máy thổi trọn gói** – Bảo trì đúng thời hạn bởi các kỹ sư dịch vụ chuyên môn, phụ tùng chính hãng, nâng cấp chủ động và đại tu máy nén.
- **Bảo hành rủi ro tổng thể** – Điều này có nghĩa là chúng tôi sẽ đảm nhận tất cả các công việc sửa chữa và thậm chí là các trường hợp hỏng hóc của máy nén mà không phải trả thêm phí.
- **Hiệu quả tối ưu** – Việc lắp ráp các linh kiện đường truyền động mới nhất mang đến cho bạn những cấp độ mới về hiệu suất và độ tin cậy của máy nén.

Khám phá những cách điều khiển và giám sát thiết bị khác nhau

Giám sát và điều khiển trực quan mỗi thiết bị

Elektronikon Mk5

Màn hình đa sắc giúp bạn dễ hiểu về các điều kiện vận hành của thiết bị.

- Biểu tượng rõ ràng và điều hướng trực quan giúp bạn truy cập nhanh vào tất cả cài đặt và dữ liệu quan trọng.
- Giám sát các điều kiện vận hành thiết bị và trạng thái bảo trì; thông báo thông tin này cho bạn khi cần thiết.
- Vận hành thiết bị để đáp ứng các nhu cầu khí nén của bạn một cách cụ thể và đáng tin cậy.
- Các chức năng điều khiển từ xa và thông báo tích hợp được cung cấp theo tiêu chuẩn, bao gồm một trang web tích hợp để sử dụng.
- Hỗ trợ 31 ngôn ngữ khác nhau, bao gồm các ngôn ngữ dựa trên ký tự.



Điều khiển hoạt động từ đầu đến cuối

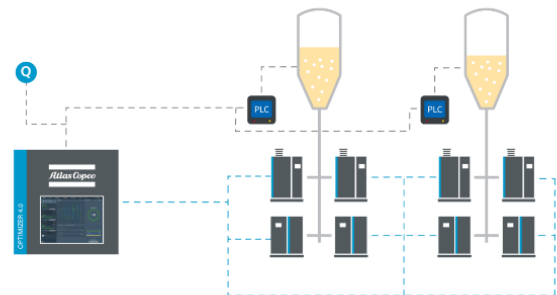
Vòng bi từ có tác dụng làm trục nâng lên và cũng có tác dụng điều chỉnh vị trí của trục. Các cảm biến được đặt ở ba kích thước để đo vị trí trục. Thông tin này được gửi đến bộ điều khiển để điều chỉnh vị trí trục nếu cần bằng cách di chuyển lực từ từ hướng này sang hướng khác.

- Trong giai đoạn khởi động, trục được cân bằng trước. Điều này giúp tránh trục bị chà xát vào bất kỳ bộ phận nào của vòng bi, giảm thời gian sử dụng của vòng bi vì điều này đã xảy ra với các công nghệ turbo khác.
- Sau khi được nâng lên, trục sẽ bắt đầu quay cho đến khi đạt tốc độ mục tiêu.
- Để ngăn trục quay, bộ điều khiển thiết bị tự động đưa trục đến vị trí ngừng. Sau đó, trục rơi xuống vòng bi phía sau được gắn trên vật liệu giảm rung để làm mềm chuyển tiếp này.

Điều khiển nhiều thiết bị

Optimizer 4.0

Mạng lưới khí nén được quản lý đúng cách sẽ tiết kiệm năng lượng, giảm bảo trì, giảm thời gian ngừng hoạt động, tăng sản xuất và cải thiện chất lượng sản phẩm. Optimizer 4.0 của chúng tôi giám sát và điều khiển đồng thời dòng chảy của nhiều máy thổi; đây là một điểm điều khiển trung tâm cho toàn bộ mạng lưới khí nén, đảm bảo tất cả máy thổi đều cung cấp hiệu suất tối ưu cho quy trình của bạn. Kết quả là một mạng lưới hoàn toàn tự động và tiết kiệm năng lượng, giúp bạn yên tâm và giảm thiểu chi phí. Ngoài ra, với các ứng dụng Công nghệ 4.0 của chúng tôi, bạn có thể truy cập thông tin từ Optimizer dù bạn ở đâu.





Giám sát từ xa

Giám sát hệ thống khí nén bằng SMARTLINK

Nắm rõ trạng thái của thiết bị khí nén mọi lúc là cách chắc chắn nhất để đạt được hiệu suất tối ưu và mức khả dụng tối đa.



Thông số kỹ thuật

ZB 5/6/7 VSD+

Type	Working pressure	Max. capacity FAD	Noise level (1)	Max. installed motor power	Dimensions	Weight
	mbar(g)	m ³ /hr	dB(A)	kW	L x W x H (mm)	kg
ZB 5 VSD+	1,400	6,000	69	140	1900 x 1200 x 1980	1,500
ZB 6 VSD+		12,000	74	250	2515 x 1200 x 1980	2,500
ZB 7 VSD+		20,000	77	400	2825 x 1600 x 2112	2,920

Type	Working pressure	Max. capacity FAD	Noise level (1)	Max. installed motor power	Dimensions	Weight
	psi(g)	cfm	dB(A)	hp	L x W x H (inch)	lb
ZB 5 VSD+	20	3,531	69	190	75 x 47 x 78	3,307
ZB 6 VSD+		7,062	74	335	99 x 47 x 78	5,512
ZB 7 VSD+		11,772	77	536	111 x 63 x 83	6,738

