

Atlas Copco

ZL 2

Atlas Copco

# Olajmentes forgódugattyús fúvók

ZL 1-4 és ZL 1-4 VSD (túlnyomás)  
ZL 1-4 V és ZL 1-4 V VSD (vákuum)

# Tartalomjegyzék

**1**

Borító

**3**

Bevezető

**5**

Piacok és  
alkalmazások

**7**

A túlnyomásos  
sorozatunk

**17**

A vákuumos  
kínálatunk

**21**

Megbízhatóság

**22**

Telepítés

**23**

Konfigurálható  
kialakítás

**24**

Megfigyelés és  
vezérlés

**25**

Szerviz

**27**

Műszaki jellemzők

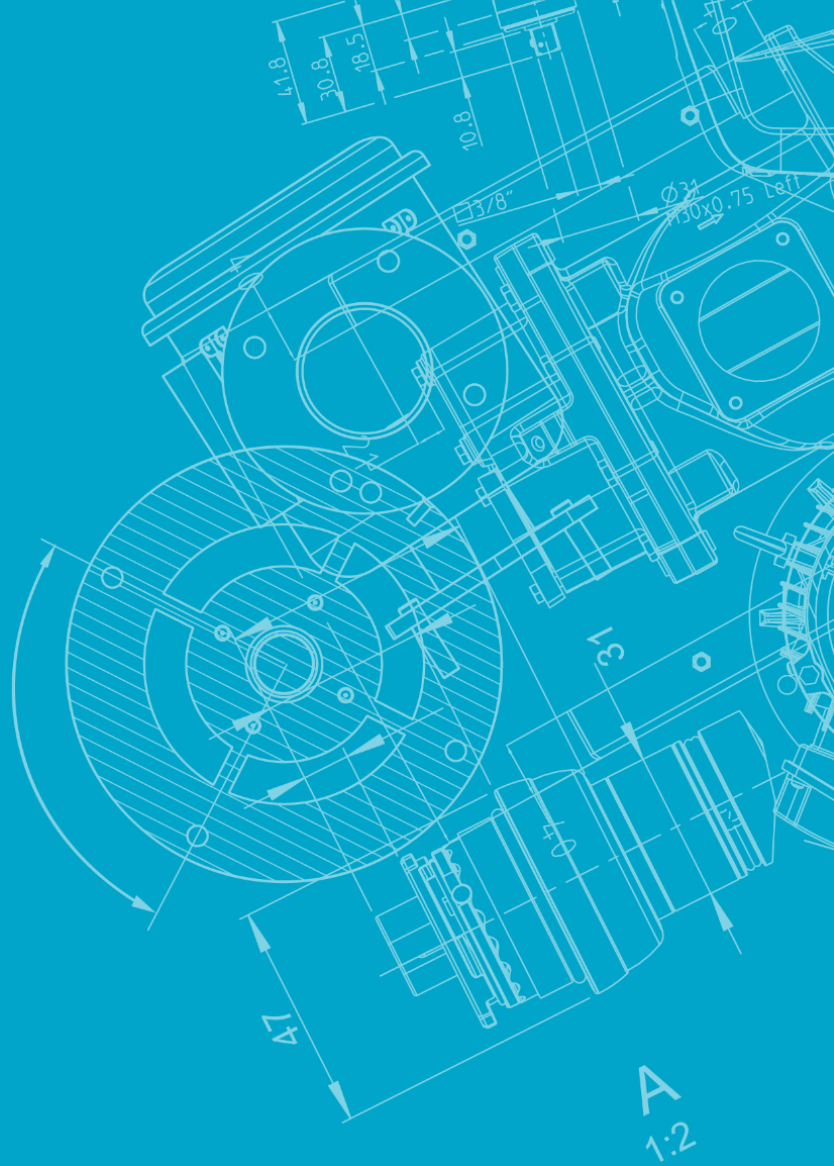
**29**

Szállítási terjedelem

**31**

Hátoldal

2-ZL (Vintage)



# Magas rendelkezésre állási idő alacsony beruházási költségek mellett

A légfűvós alkalmazása beindításakor a beruházási költségek, a karbantartási költségek és a megbízhatóság rendkívül fontos tényezők. Forgódugattyús fűvóink egyszerűségüknek és jól bevált kialakításuknak köszönhetően tökéletesen illeszkednek a mostoha munkakörnyezetben működő rendszerekhez a világ bármely pontján, és csupán minimális felügyeletet igényelnek. Azáltal, hogy épp a megfelelő mennyiségű levegőt biztosítják alkalmazása számára, a beépített vezérlővel rendelkező VSD egységek hozzájárulnak műveletei zökkenőmentességéhez és költséghatékonyságához.



## Tartós olajmentes levegőforrás

A ZL fűvók számára nem okoz gondot a magas környezeti hőmérsékleten vagy nagy tengerszint feletti magasságon való üzemelés.



## Megbízható működés

A hűtőrendszer, valamint a beépített biztonsági és indítószелеp elősegíti a fűvó problémamentes működését annak teljes élettartama során.



## Felhasználóbarát felügyelet

A beépített VSD vezérlő az Elektronikon® Mk5 vezérlőpanellel biztosítja a felhasználóbarát működést és a légbefűvó állapotának teljes nyomon követését.



# A megfelelő termék az alacsony nyomású vagy vákuumos alkalmazások legszélesebb köréhez

A térfogat-kiszorításos alapelvnek és a fix jellemzőknek köszönhetően a termék rengeteg alkalmazáshoz használható. Legyen szó granulátumok pneumatikus szállításáról, silófluidizálásról, szennyvíztelepek levegőztetési folyamatáról vagy vegyi üzemekben használt folyamatlevegőről, a ZL fúvók túlnyomásos vagy vákuumos üzemmódban működve megbízható, zavartalan és folyamatos működést biztosítanak.



## 1. Szennyvízkezelő telepek

### Megbízható sűrítettlevegő-ellátás, ahol szüksége van rá

A ZL fúvók megbízható kialakításának köszönhetően bárhol telepítheti azokat, ahol szükség van rájuk, például az általa ellátott berendezés közelében, akár kültéren is. Nincs szükség külön fúvóhelyiségre, így a ZL fúvó a teljes szennyvízkezelő telep beruházási költségeit csökkenti. Az egyszerű, rendszeres időközönkénti karbantartás nyugalmat biztosít az üzem teljes élettartama alatt.



## 2. Cementipar

### Megbízható levegőellátás poros környezetben

Függetlenül attól, hogy a szilárd tüzelőanyag szállításához, a fő égési levegő biztosításához vagy a lándzsa-hűtőlevegőhöz van szüksége fúvóra, a ZL egységek kellően erősek ahhoz, hogy megbirkózzanak az ilyen kihívásokkal. Bár a cementüzem környezete gyakran zord és poros, a ZL forgódugattyús fúvó már bizonyított eleme és ellenálló kerete problémamentes működést biztosít.



### 3. Élelmiszer- és italgyártás

#### A termék minősége kulcsfontosságú

Az élelmiszer- és italgyártási iparágban kulcsfontosságú a termékek kiváló minőségének megőrzése, és az idegen részecskék vagy nem megfelelő anyagok okozta szennyeződések elkerülésének biztosítása.



### 4. Erőművek

#### Folyamatos zökkenőmentes és megbízható működés

Az erőművekben zajló alkalmazások, mint például a kéntelenítés vagy az égési folyamatok változó levegőigénye miatt a fűvő szakaszos működtetésére van szükség. A nagyszámú indítás komoly igénybevételt jelenthet az alkatrészek és a motor csapágypai, illetve a visszacsapószelep számára. A (standard felszereltség részeként beépített) PVO-szelep indítási funkció biztosítja a nyomás finom felépülését, ami meghosszabbítja ezen alkatrészek élettartamát. A ZL fűvők beépített VSD vezérlője mindig a megfelelő mennyiségű levegőt biztosítja.

### Szennyvízkezelés

- Lakossági szennyvízkezelés
- Cellulóz- és papírgyártás
- Gyógyszeripar
- Élelmiszer- és italgyártás
- Olaj- és gázipar
- Akvakultúra

### Pneumatikus anyagszállítás

- Élelmiszer- és italgyártás
- Cement- és mészgégyártás
- Teljesítmény
- Akvakultúra
- Textilipar

### Gázkezelés

- Biogáz
- Élelmiszer- és italgyártás

### Vízkezelés

- Desztillálás
- Ivóvíz

### Lebegő cellák

- Bányászat

### Vákuumos anyagszállítás

- Műanyagipar
- Bútoripar



# A túlnyomásos sorozatunk

---



ZL 2 VSD

*Atlas Copco*

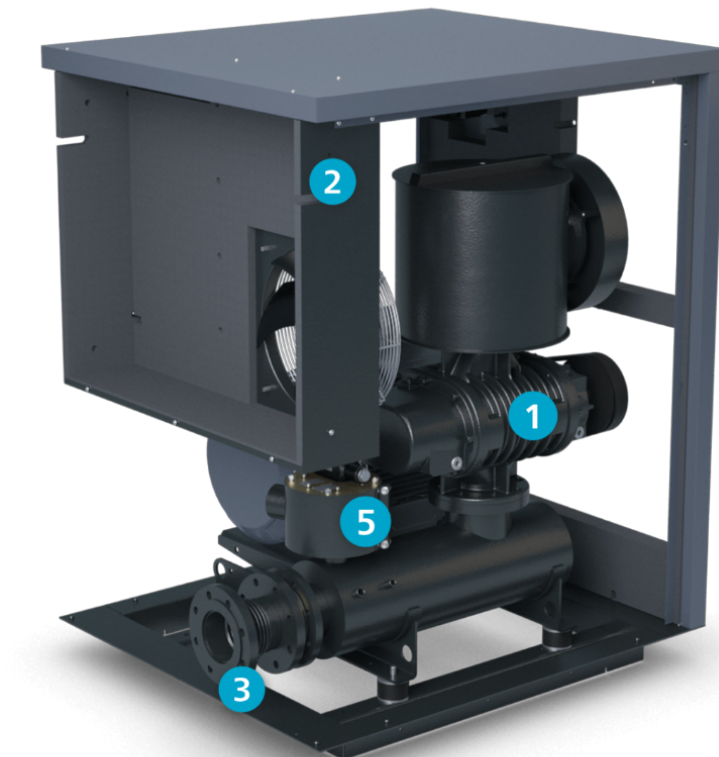
## ZL 1 és 2 (indító nélküli változat)

---

JOBB OLDALI NÉZET



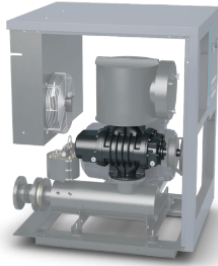
BAL OLDALI NÉZET





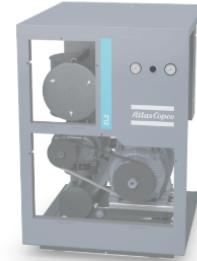
## 1 Megbízható fűvóelem

A háromlapátos fűvóelemhez hagyományosan erős csapágyak és fogaskerék-sorozat kerül kiválasztásra.



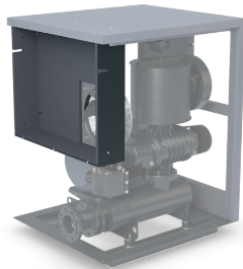
## 4 A légfúvó állapotának azonnali és érthető vizuális vezérlése

A mechanikai nyomás és a nyomáskülönbség-mérők könnyen leolvasható információkat nyújtanak a kimeneti nyomásról és a légszűrő állapotáról.



## 2 Hűvös burkolat

A kényszerített szellőztetési levegőáram a környezeti hőmérséklet közelében tartja a védőburkolaton belüli hőmérsékletet, ami hozzájárul az egység megbízhatóságához. Az opcionális kültéri változat -10/+55 °C-os hőmérséklet mellett is használható.



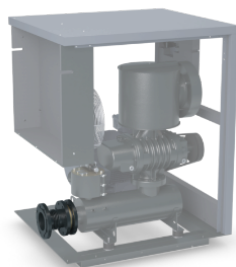
## 5 Az egység tökéletes védelme

A biztonsági és indítási funkciót a PVO-szelepbe építettük, hogy biztosítsuk a nyomás állandó szabályozását. Ezáltal az egyes fúvók egyenletesen indulnak, ami hozzájárul a rendszer problémamentes működéséhez.



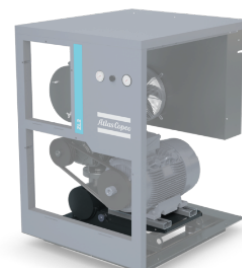
## 3 Tartós kimeneti csatlakozás

A karimával rendelkező beépített kompenzátor strukturális leválaszthatóságot és telepítési beállíthatóságot biztosít. A rozsdamentes acél anyag hosszan tartó megoldást biztosít.



## 6 Karbantartásmentes szíjfeszítés

A motor súlyával végzett automatikus szíjfeszítés kiküszöböli a szíj megcsúszását, és az átviteli hatékonyságot a szíj egész élettartama alatt magasan tartja.



## 7 Szabadtéri védőburkolat

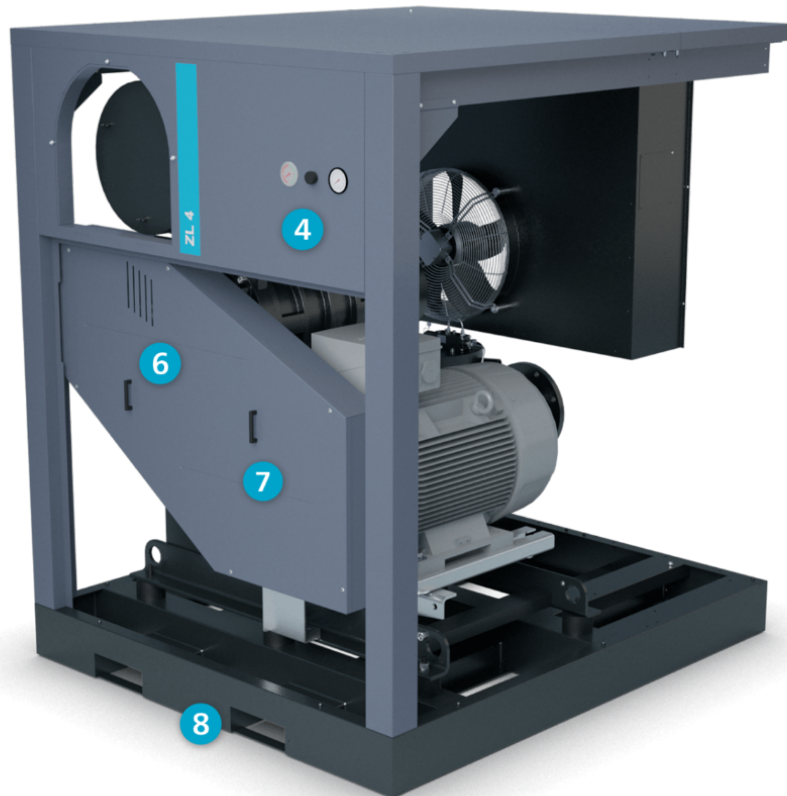
A ZL fűvók megbízható kialakításának köszönhetően bárhol telepítheti azokat, ahol szükség van rájuk, például az általa ellátott berendezés közelében, akár kültéren is. Hatékony működés  $-20/+50\text{ °C}$ -os környezeti hőmérséklet mellett.



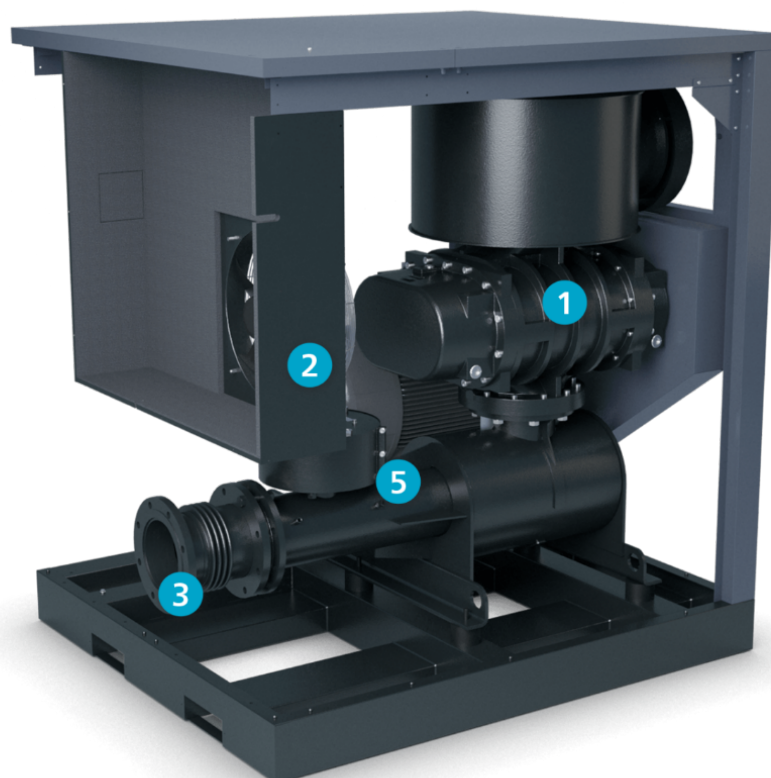
## ZL 3 és 4 (indító nélküli változat)

---

JOBB OLDALI NÉZET

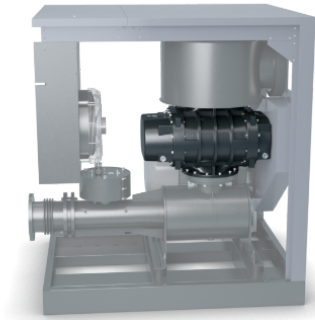


BAL OLDALI NÉZET



## 1 Megbízható fűvóelem

A háromlapátos fűvóelemhez hagyományosan erős csapágyak és fogaskerék-sorozat kerül kiválasztásra.



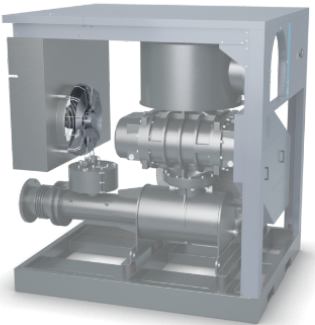
## 4 A légfúvó állapotának azonnali és érthető vizuális vezérlése

A mechanikai nyomás és a nyomáskülönbség-mérők könnyen leolvasható információkat nyújtanak a kimeneti nyomásról és a légszűrő állapotáról.



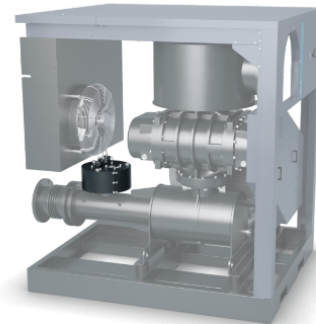
## 2 Hűvös burkolat

A kényszerített szellőztetési levegőáram a környezeti hőmérséklet közelében tartja a védőburkolaton belüli hőmérsékletet, ami hozzájárul az egység megbízhatóságához. Az opcionális kültéri változat -10/+55 °C-os hőmérséklet mellett is használható.



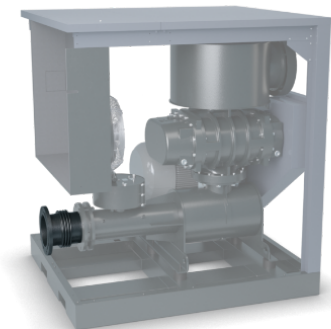
## 5 Az egység tökéletes védelme

A biztonsági és indítási funkciót a PVO-szelepbe építettük, hogy biztosítsuk a nyomás állandó szabályozását. Ezáltal az egyes fúvók egyenletesen indulnak, ami hozzájárul a rendszer problémamentes működéséhez.



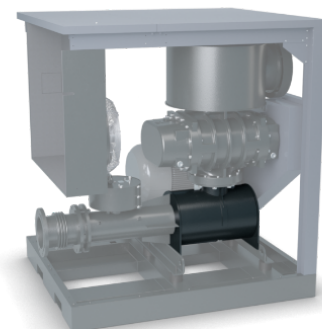
## 3 Tartós kimeneti csatlakozás

A karimával rendelkező beépített kompenzátor strukturális leválaszthatóságot és telepítési beállíthatóságot biztosít. A rozsdamentes acél anyag hosszan tartó megoldást biztosít.



## 6 Karbantartásmentes szíjfestítés

A motor súlyával végzett automatikus szíjfestítés kiküszöböli a szíj megcsúszását, és az átviteli hatékonyságot a szíj egész élettartama alatt magasan tartja.



## 7 Ajtófogantyúk a panelek eltávolításának megkönnyítésére

Az előlap és az oldalpanelek egyaránt két-két fogantyúval rendelkeznek a berendezéshez való hozzáférés megkönnyítéséhez.



## 8 Nyílások villás emelő számára

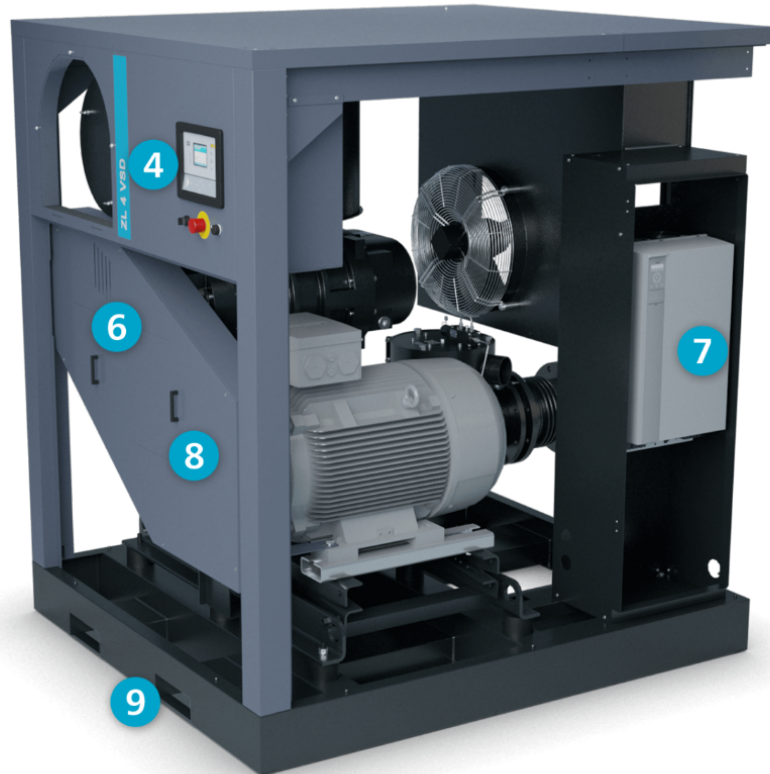
A telepítést tovább egyszerűsítik a targoncavillák számára az alaptereten kialakított nyílások.



## ZL 3 és 4 VSD (indítóval rendelkező VSD változat)

---

JOBB OLDALI NÉZET

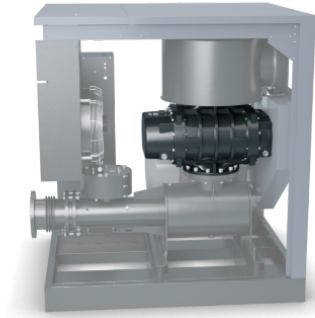


BAL OLDALI NÉZET



## 1 Megbízható fűvóelem

A háromlapátos fűvóelemhez hagyományosan erős csapágyak és fogaskerék-sorozat kerül kiválasztásra.



## 4 A légfúvó állapotának azonnali és érthető vizuális vezérlése

A mechanikai nyomás és a nyomáskülönbség-mérők könnyen leolvasható információkat nyújtanak a kimeneti nyomásról és a légszűrő állapotáról.



## 2 Hűvös burkolat

A kényszerített szellőztetési levegőáram a környezeti hőmérséklet közelében tartja a védőburkolaton belüli hőmérsékletet, ami hozzájárul az egység megbízhatóságához. Az opcionális kültéri változat -10/+55 °C-os hőmérséklet mellett is használható.



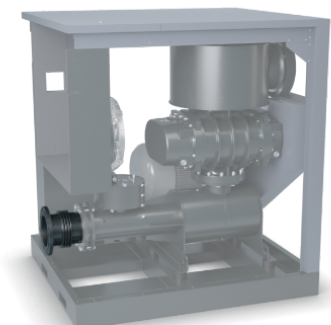
## 5 Az egység tökéletes védelme

A biztonsági és indítási funkciót a PVO-szelepbe építettük, hogy biztosítsuk a nyomás állandó szabályozását. Ezáltal az egyes fúvók egyenletesen indulnak, ami hozzájárul a rendszer problémamentes működéséhez.



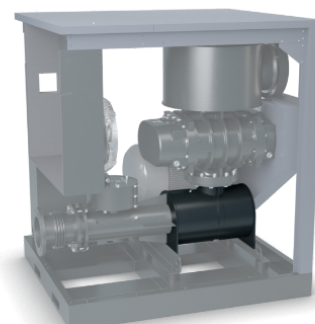
## 3 Tartós kimeneti csatlakozás

A karimával rendelkező beépített kompenzátor strukturális leválaszthatóságot és telepítési beállíthatóságot biztosít. A rozsdamentes acél anyag hosszan tartó megoldást biztosít.



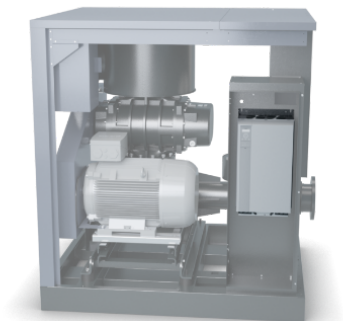
## 6 Karbantartásmentes szíjfestítés

A motor súlyával végzett automatikus szíjfestítés kiküszöböli a szíj megcsúszását, és az átviteli hatékonyságot a szíj egész élettartama alatt magasan tartja.



## 7 Frekvenciaátalakító

Változó fordulatszámú meghajtóegységeink Danfos frekvenciaváltóval rendelkeznek, melyek a motor fordulatszámát automatikusan az igényekhez igazítják.



## 8 Ajtófogantyúk a panelek eltávolításának megkönnyítésére

Az előlap és az oldalpanelek egyaránt két-két fogantyúval rendelkeznek a berendezéshez való hozzáférés megkönnyítéséhez.



## 9 Nyílások villás emelő számára

A telepítést tovább egyszerűsítik a targoncavillák számára az alaptereten kialakított nyílások.





# A vákuumos kínálatunk

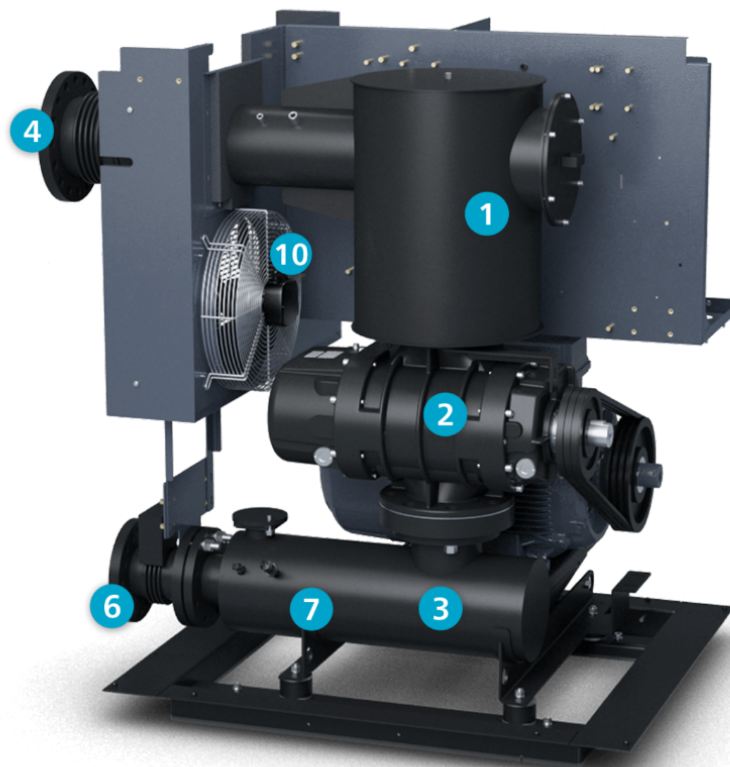
---



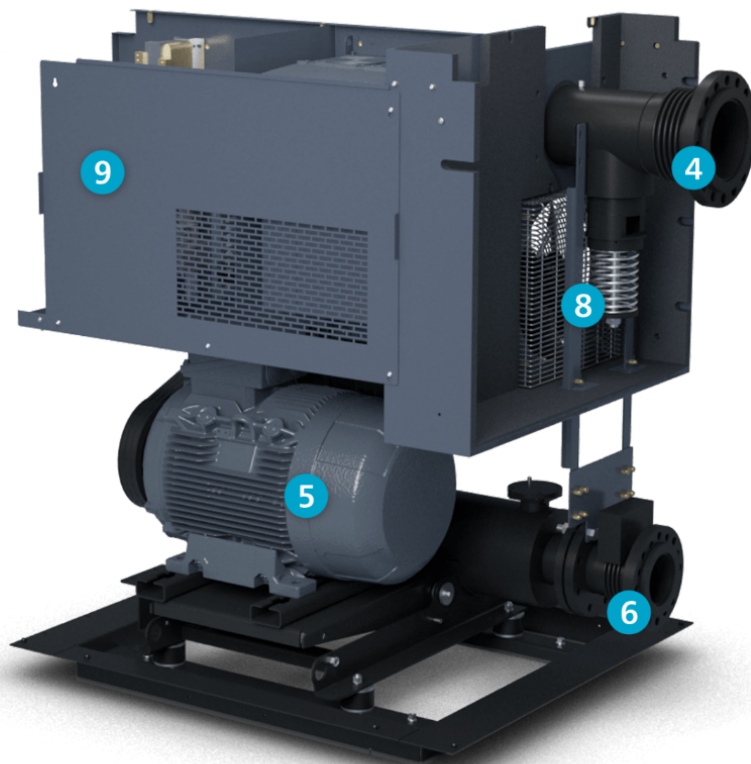
# ZL 1-2 VSD

---

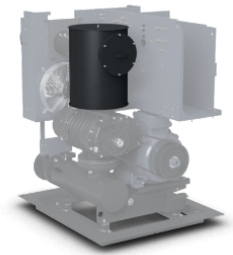
JOBB OLDALI NÉZET



BAL OLDALI NÉZET



## 1 Szívóoldali hangtompító szűrőbetéttel

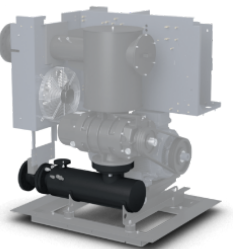


## 2 Megbízható fúvóelem

A háromlapátos fúvóelemhez hagyományosan erős csapágyak és fogaskerék-sorozat kerül kiválasztásra.

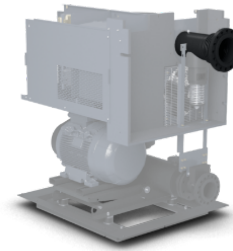


## 3 Kimeneti hangtompító



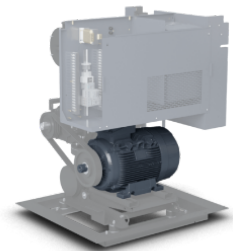
## 4 Szívócsatlakozás

A folyamat vákuumcsöve közvetlenül a fúvó szívóoldalához csatlakoztatható. A csatlakozó tartós, rozsdamentes acél kompenzátorral rendelkezik a rezgések kiküszöbölése érdekében.



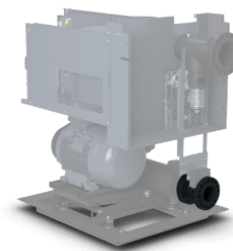
## 5 Karbantartásmentes szíjfestítés

A motor súlyával végzett automatikus szíjfestítés kiküszöböli a szíj megcsúszását, és az átviteli hatékonyságot a szíj egész élettartama alatt magasan tartja.



## 6 Tartós kimeneti csatlakozás

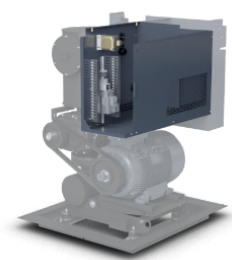
A karimával rendelkező beépített kompenzátor strukturális leválaszthatóságot és telepítési beállíthatóságot biztosít. A rozsdamentes acél anyag hosszan tartó megoldást biztosít.



## 7 Hűtőlevegő-kimenet

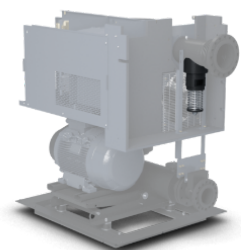


## 9 Elektromos kapcsolószekrény



## 8 Biztonsági vákuumszelep

A fűvőegység védelme és a folyamat maximális vákuumhatárértékének biztosítása érdekében a fűvőegység rugóterheléses vákuumos biztonsági szeleppel rendelkezik.



## 10 Hűtőventilátor



# Megbízható, csúcsmodern technológia

## Kényszerített szellőztetés és hűtés



## Háromlapátos fúvóelem



## Teljesítményvizsgálati tanúsítvány

Minden, a gyárból kikerülő fúvó átesik az Atlas Copco tesztjelműzésén, amely megfelel az ISO 1217:2009 szabvány „C” függelékének (4. kiadás). Igény szerint megosztjuk Önnel a fúvója teljes teljesítményteszt-jelentését.

## Védőburkolat nélküli egységek

A standard kínálat mellett védőburkolat nélküli egységeket is kínálunk\*. Ez a költséghatékony megoldás ideális választás az olyan munkaterületeken, ahol kevésbé szigorú zajkorlátozási előírások érvényesek.

*\* Az azonnal használatra kész egységekből nem kapható védőburkolat nélküli változat.*

# Teljes körű, működésre kész csomag

## Kerülje el a váratlan költségeket az azonnal használatra kész egységeinkkel

Teljes körű csomagot kínálunk: a ZL forgódugattyús fűvóink már érkezéskor készen állnak a használatra. Az azonnal használatra kész megoldásaink segítenek elkerülni a váratlan költségeket, mivel ajánlatunk minden, az üzemeltetéshez szükséges elemet tartalmaz. Mindezen felül az azonnal használatra kész megoldásaink kis helyigénnyel rendelkeznek: ajánlatunk az egység végleges méreteit tartalmazza.



## Takarítson meg még több helyet: telepítse kültérre az egységeit

A ZL forgódugattyús fűvóink alkalmasak magas környezeti hőmérséklet melletti üzemeltetésre. A berendezések az opcionális, eső ellen védő burkolat jóvoltából emellett kültéren is telepíthetők, közel az általuk táplált technológiához.

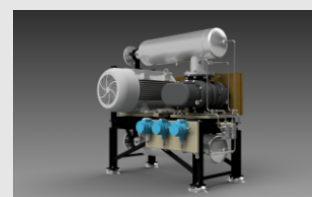
# Konfigurálható kialakítás

Konfigurálja a forgódugattyús fúvót az igényei szerint: változó fordulatszámú vagy állandó fordulatszámú? Beépített vezérlővel vagy anélkül? Indítóval vagy anélkül? Standard vagy igényekre szabott?

## Opcionális vezérlő

A kínálatunk egy tisztán mechanikus fúvócsomaggal indul; az első panelen mechanikus műszerek jelzik a kimeneti nyomást és a bemeneti szűrő állapotát.

Az Elektronikon® vezérlő kiválasztásával továbbfejlesztheti csomagját. Ez állandó felügyeletet biztosít a fúvó állapotával kapcsolatban, visszajelzést biztosít a folyamatvezérlője számára, és lehetővé teszi a csatlakoztatást például egy, a fúvóhelyiséget kezelő Optimizer 4.0 modulhoz. A beépített állandó fordulatszámú vagy változó fordulatszámú indítóval rendelkező egységek esetében ez a vezérlő az alapfelszerelés része.



## Indító nélküli változat

Indító nélküli változat is választható, ha a saját indítószekrényét szeretné használni, vagy ha azt inkább egy külön helyiségbe szeretné telepíteni.

## Védőburkolat nélküli egységek

Ha hangszigetelt fúvóhelyiséggel rendelkezik vagy magasabb zajhatárértékekkel rendelkező területen dolgozik (például olyan helyen, ahol kevés ember tartózkodik), akkor választhatja a védőburkolat nélküli egységeinket.

## Központi levegőszívási opció

Szeretné megóvni fúvóját a fúvóhelyiség poros vagy forró levegőjének beszívásától? Akkor a fúvóegység központi szívási opciójának segítségével csatlakoztassa a szívócsövet egy, a fúvóhelyiségen kívüli, tiszta vagy hideg levegőt biztosító forráshoz.

## Igényekre szabható kialakítás!

Előfordulhat, hogy az alapfelszereltség túlságosan „alapszintű” az Ön egyedi igényei vagy preferenciái tükrében. A rendszerekkel foglalkozó részlegünk képes átfőmálni az alapokat! Egyszerűen csak szeretné, ha egysége más színű lenne? Vagy szeretné, ha az alapoktól kezdve felépítenénk egy új, az igényeire szabott fúvót? Mindkettőben segíthetünk!

# Felügyelet és vezérlés: hogyan lehet a legtöbbet kihozni a rendszerből?

Az Elektronikon® egységvezérlő kimondottan arra készült, hogy maximalizálja a fűvó teljesítményét a legváltozatosabb körülmények között. Az Optimizer 4.0 a teljes fűvóhelyiség kezelését átveszi. A fő előnyök közé tartozik az energiafogyasztás csökkentése általi nagyobb fokú energiahatékonyság, a csökkentett karbantartási idők, valamint kevesebb negatív hatás... mind az Ön, mind a teljes levegőrendszere számára.



## Elektronikon® MK5 – Az intelligencia a csomag része

A színes képernyő könnyen értelmezhető módon jeleníti meg a berendezés működési körülményeire vonatkozó értékeket.

- Az egyértelmű ikonok és az intuitív navigáció minden fontos beállításhoz és adathoz gyors hozzáférést kínál.
- Felügyeli a berendezés működési körülményeit és karbantartási állapotát; szükség esetén felhívja ezekre az információkra az Ön figyelmét.
- Működteti a berendezést, hogy az megbízhatóan eleget tegyen az Ön egyedi sűrítettlevegő-igényeinek.
- A beépített távirányító és a riasztási funkciók – integrált, könnyen használható weboldallal – az alapfelszereltség részét képezik.
- 31 különböző nyelv támogatása, beleértve képi írásjeleket használó nyelveket is.

## Kapcsolódás a SMARTLINK segítségével

Felügyelje gépeit Ethernet-kapcsolaton keresztül az Elektronikon® egységvezérlő és a SMARTLINK szolgáltatás segítségével. A felügyeleti funkciók közé tartoznak a figyelmeztető jelzések, a fűvó leállítása, az érzékelőtrendek létrehozása és a karbantartás ütemezése. Energiahatékonyságra törekvés: testreszabott jelentések készülnek a fűvóhelyiség energiahatékonyságáról az ISO 50001 szabvánnyal összhangban.





# Erőforrások maximalizálása egy szerviztervvel

A kompresszor megfelelő gondozása segít az üzemeltetési költségek csökkentésében, valamint minimalizálja a be nem tervezett meghibásodások vagy termelési leállások kockázatát. Az Atlas Copco minden kompresszorhoz energiahatékonysági ellenőrzéseket, szervizelést, javításokat, pótalkatrészeket és karbantartási terveket kínál. Bízva szakembereinkre a szervizelést, hogy vállalkozása továbbra is hatékonyan működhessen. A terveink magukban foglalják a javításokat, megelőző karbantartásokat, pótalkatrészeket és még sok minden mást.

## Csökkentse a teljes bekerülési költséget, és élvezze az optimális teljesítményt

Eredeti alkatrészek, amelyeket a légfúvó pontos specifikációjához terveztek és gyártottak, és ott és akkor elérhetők, amikor szükségük van rájuk.

- Minden alkatrész egy csomagban – Mindig legyen kéznél a szerviz-beavatkozáshoz szükséges alkatrész.
- Pénzmegtakarítás – A Szervizkészlet kevesebbe kerül, mint a benne lévő alkatrészek árának összege darabonkénti megrendelés esetén.
- Kevesebb adminisztráció – Minden Szervizkészletnek egyetlen cikkszama van, így egyetlen beszerzési megrendelést kell készítenie, amely könnyen követhető.



## Fix áras szolgáltatások: a legjobb alkatrészek és karbantartás

Kerülje el a pénzügyi meglepetéseket. Fix áras szolgáltatásaink a gyári képzésen átesett technikusok szakértelmét az eredeti fúvóalkatrészek minőségével ötvözik.

- A legjobb légbefúvó alkatrészek – Az általunk biztosított eredeti alkatrészek páratlan minősége optimális rendelkezésre állást, energiafogyasztást és megbízhatóságot nyújt.
- Szakértői karbantartási terv – Támasszuk a gyári képzést kapott Atlas Copco technikusok szakértelmére.
- Egyértelmű és könnyű – Az adott rendszerre, helyszíni feltételekre és termelésre szabott minden Fix árú szolgáltatás egyértelmű hatókörrel és árral rendelkezik.

## Megelőző karbantartási terv az optimális fűtőüzemidőért

Támaszkodjon a képzett Atlas Copco technikusokra és az eredeti alkatrészeink páratlan minőségére.

- Szolgáltatási jelentések – Segítünk maximális energiahatékonyságot elérni azáltal, hogy naprakész információkkal látjuk el a rendszer állapotáról.
- Üzemzavarok megelőzésre – Ha szakembereink további kialakulóban lévő problémákat fedeznek fel, azokra is megoldást fognak kínálni.
- Elsődleges sürgősségi hívórendszer – Ha sürgős javításokra van szükség, elsőbbségi segítséget kap.



# Műszaki jellemzők

## ZL 1-4 és ZL 1-4 VSD

### Túlnyomásos üzemmód

2,2-90 kW/3-120 LE

0,3-1 bar(g)/4,4-14,5 psig

25-4505 m<sup>3</sup>/ó / 14,7-2651 cfm

## ZL 1-4 VSD és ZL 1-4 V VSD

### Vákuumos üzemmód

2,2-90 kW/3-120 LE

Legfeljebb 0,5 bar(g)/14,7 in Hg

25-4505 m<sup>3</sup>/ó / 14,7-2651 cfm



Blower unit model	Max. diff. pressure	Max. diff. pressure vacuum	Min. inlet flow	Max. inlet flow	Min. motor rated power	Max. motor rated power	Outlet flange connection	Overall dimensions with sound canopy	Max. unit weight with sound canopy & starter + max. motor size
	mbar g	mbar abs.	m <sup>3</sup> /h	m <sup>3</sup> /h	kW	kW	DN	W x D x H in mm	kg
ZL 1	1000	500	25	396	2.2	15	65	880 x 825 x 1236	364
ZL 2	1000	500	402	1470	5	45	80/100	1000 x 1150 x 1435	767
ZL 3	1000	-	1115	2455	18	55	150	1250 x 1350 x 1731	1306
ZL 4	900	-	1430	4505	37	90	200	1580 x 1813 x 1987	1985



ZL2 VSD

Atlas Copco

# Szállítási terjedelem

Standard scope of supply		ZL 1 VSD	ZL 1	ZL 2 VSD	ZL 2	ZL 3 VSD	ZL 3	ZL 4 VSD	ZL 4
Air circuit	Air inlet filter	✓	✓	✓	✓	✓	✓	✓	✓
	Inlet pulsation damper	✓	✓	✓	✓	✓	✓	✓	✓
	Oil-free lobe element	✓	✓	✓	✓	✓	✓	✓	✓
	Start-up valve	-	-	✓*	✓*	✓	✓	✓	✓
	Safety valve	✓	✓	✓	✓	✓	✓	✓	✓
	Check valve	✓	✓	✓	✓	✓	✓	✓	✓
	Discharge pulsation damper	✓	✓	✓	✓	✓	✓	✓	✓
	Outlet compensator (stainless steel)	✓	✓	✓	✓	✓	✓	✓	✓
	Outlet air flange DIN or ANSI	✓	✓	✓	✓	✓	✓	✓	✓
Oil circuit	Supplied oil-filled	✓	✓	✓	✓	✓	✓	✓	✓
	Splash lubricated element bearings & gears	✓	✓	✓	✓	✓	✓	✓	✓
Motor	IE3 induction motor, TEFC IP55	✓	✓	✓	✓	✓	✓	✓	✓
	IE4 75-90 kW	-	-	-	-	-	-	✓	✓
Mechanical	Pulley & belt	✓	✓	✓	✓	✓	✓	✓	✓
	Automatic belt tensioning system	✓	✓	✓	✓	✓	✓	✓	✓
Bodywork	Sound attenuating canopy	✓	✓	✓	✓	✓	✓	✓	✓
	Package vibration isolators	✓	✓	✓	✓	✓	✓	✓	✓
	Base frame with forklift slots	-	-	-	-	✓	✓	✓	✓

Standard scope of supply		ZL 1 VSD		ZL 1		ZL 2 VSD		ZL 2	
Choice between:		Mechanical	Elektronikon®	Mechanical	Elektronikon®	Mechanical	Elektronikon®	Mechanical	Elektronikon®
Monitoring and control	Pressure gauge and filter indicator	✓	-	✓	-	✓	-	✓	-
	VSD inverter, EMC – and RFI filter, TT/TN net	-	✓	-	-	-	✓	-	-
	Y/D starter	-	-	-	✓	-	-	-	✓
	Sensors discharge pressure & temperature	-	✓	-	✓	-	✓	-	✓
	SMARTLINK	-	✓	-	✓	-	✓	-	✓
	Flow control via 4-20 mA (external source)	-	✓	-	-	-	✓	-	-
	LAN or internet control/monitoring	-	✓	-	✓	-	✓	-	✓

Standard scope of supply		ZL 3 VSD		ZL 3		ZL 4 VSD		ZL 4	
Choice between:		Mechanical	Elektronikon®	Mechanical	Elektronikon®	Mechanical	Elektronikon®	Mechanical	Elektronikon®
Monitoring and control	Pressure gauge and filter indicator	✓	-	✓	-	✓	-	✓	-
	VSD inverter, EMC – and RFI filter, TT/TN net	-	✓	-	-	-	✓	-	-
	Y/D starter	-	-	-	✓	-	-	-	✓
	Sensors discharge pressure & temperature	-	✓	-	✓	-	✓	-	✓
	SMARTLINK	-	✓	-	✓	-	✓	-	✓
	Flow control via 4-20 mA (external source)	-	✓	-	-	-	✓	-	-
	LAN or internet control/monitoring	-	✓	-	✓	-	✓	-	✓

## Opciók

- Tesztanúsítvány
- SMARTLINK
- Elektronikon Mk5 vezérlő
- DIN-/ANSI-karima
- Teljes opciós motor
- Burkolaton belüli szíjvédő
- Szabadtéri védőburkolat
- Szikrafogó (ATEX-tanúsítvánnyal rendelkező)
- UL-minősítés
- Fadoboz szállításhoz

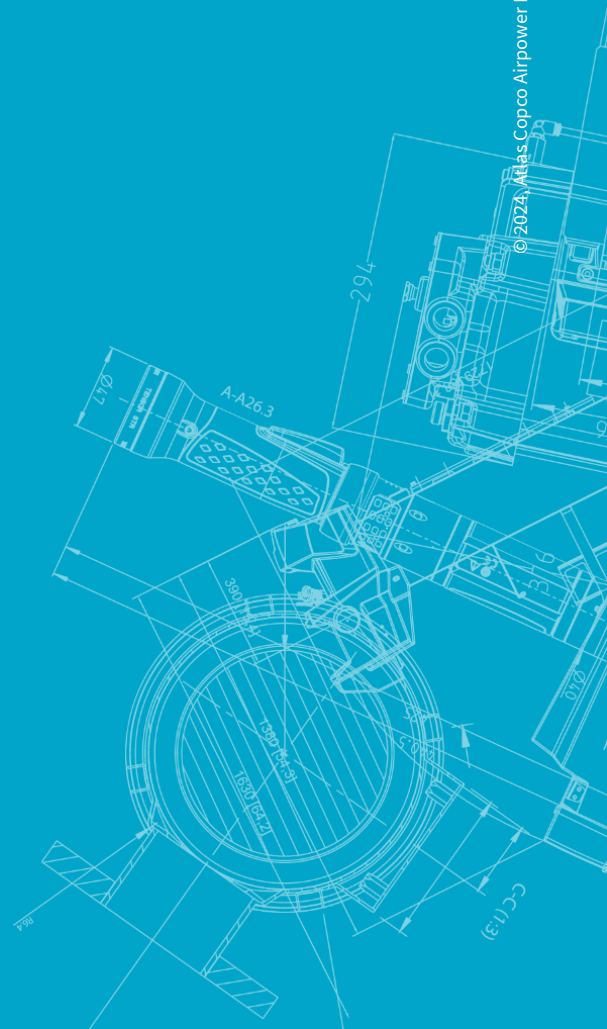
Az opciók minden keretméret esetében elérhetők.



**Atlas Copco AB**  
(publ) SE-105 23 Stockholm, Svédország  
Telefon: +46 8 743 80 00  
Cégj. sz.: 556014-2720



[WWW.ATLASCOPCO.COM](http://WWW.ATLASCOPCO.COM)



© 2024, Atlas Copco Airpower NV, Belgium. Minden jog fenntartva. A berendezések kialakítása és jellemzői előzetes értesítés és kötelezettség nélkül módosulhatnak. Használat előtt olvassa el a kézikönyvben szereplő összes biztonsági utasítást.