

Atlas Copco

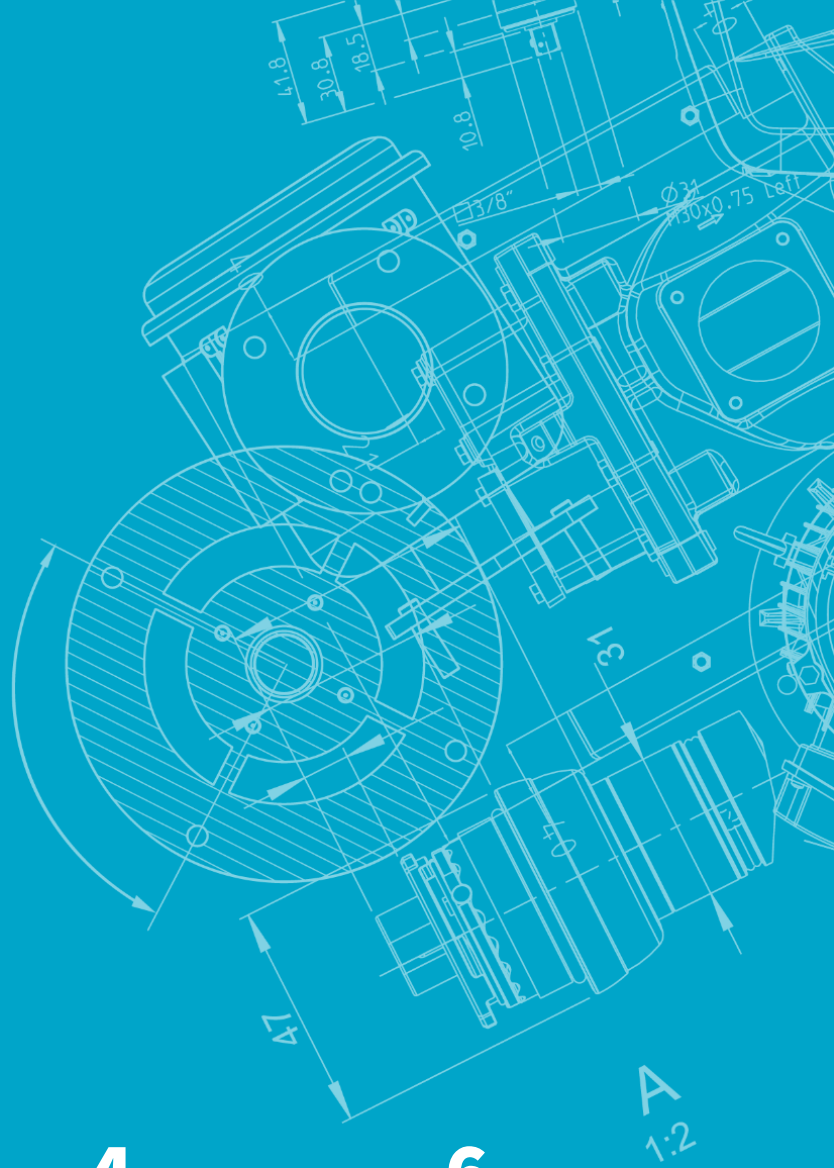
ZL 2

Atlas Copco

# Olievrije lobbenblowers

ZL 1-4 en ZL 1-4 VSD (overdruk)  
ZL 1-4 V en ZL 1-4 V VSD (vacuüm)

# Inhoudsopgave



**1**

Cover

**3**

Inleiding

**4**

Markten en toepassingen

**6**

Ons overdrukassortiment

**16**

Onze vacuümserie

**20**

Betrouwbaarheid

**21**

Installatie

**22**

Configureerbaar ontwerp

**23**

Bewaking en controle

**24**

Service

**26**

Stroomschema overdruk

**27**

Stroomschema vacuüm

**29**

Leveringsomvang

**31**

Technische gegevens

**33**

Achteromslag

# Hoge inzetbaarheid tegen lage investeringen

Bij het initialiseren van een blowertoepassing zijn investering- en onderhoudskosten en betrouwbaarheid erg belangrijk. Door hun eenvoud en bewezen ontwerp zijn onze lobbenblowers de perfecte match voor toepassingen in zware omstandigheden overal ter wereld. Bovendien hebben ze weinig toezicht nodig. Doordat de VSD-unit met ingebouwde regelaar precies de juiste hoeveelheid lucht levert die voor uw toepassing nodig is, draagt hij bij aan een soepele en kosteneffectieve werking.



## Duurzame bron van olievrije perslucht

Werking bij hoge temperaturen of op grote hoogte is geen probleem voor ZL-blowers.



## Betrouwbare werking

Het koelsysteem en de geïntegreerde veiligheids- en startklep dragen bij aan een probleemloze werking tijdens de levensduur van de blower.



## Gebruiksvriendelijke bewaking

De geïntegreerde VSD-controller met het Elektronikon® Mk5-besturingspaneel zorgt voor een gebruiksvriendelijke bediening en volledige visualisatie van de toestand van de blower.



# Het juiste product voor een breed scala aan lagedruk- of vacuümtoepassingen

Dankzij het positieve verdringerprincipe met vaste eigenschappen is de blower geschikt voor tal van toepassingen. Of het nu gaat om pneumatisch transport van granulaat, fluïdisatie van silo's, beluchtingsprocessen in waterzuiveringsinstallaties of proceslucht in chemische installaties: de ZL-blowers kunnen werken in overdruk- of vacuümmodus en zorgen voor betrouwbaar, ononderbroken bedrijf, de klok rond.



## 1. Riolwaterzuiveringsinstallaties

### Altijd een betrouwbare bron van perslucht

Dankzij het betrouwbare design van ZL-blowers kunt u deze overal installeren, bijvoorbeeld dicht bij procesinstallaties of zelfs in buitenomgevingen. Er is geen speciale blowerruimte nodig en de ZL-blower verlaagt de kapitaalkosten voor de gehele rioolwaterzuiveringsinstallatie. Eenvoudig onderhoud met vaste intervallen zorgt ervoor dat u zich gedurende de gehele levensduur van de installatie geen zorgen hoeft te maken.



## 2. Cementindustrie

### Betrouwbare luchttoevoer in stoffige omgevingen

Of u nu een blower nodig hebt voor pneumatisch transport van vaste brandstoffen, verbrandingslucht of koellucht: de ZL-eenheid kan het allemaal. De omstandigheden in een cementfabriek zijn vaak uitdagend door de grote hoeveelheden stof, maar het ZL-blower-element met zijn robuuste frame biedt een probleemloze werking.



### 3. Levensmiddelenindustrie

#### Productkwaliteit is het belangrijkste

In de levensmiddelen- en drankenindustrie is hoge productkwaliteit van essentieel belang en mag absoluut geen verontreiniging door vreemde deeltjes of ongeschikte materialen optreden.



### 4. Vermogen

#### Soepele en betrouwbare werking 24/7

Voor toepassingen in elektriciteitscentrales, zoals ontzwalling of verbrandingsprocessen, is een intermitterende werking van de blower met variabele luchtbehoefte vereist. Een hoog aantal starts vraagt veel van de lagers in het element, van de motor en keerklep. De startfunctie van de (standaard ingebouwde) PVO-klep garandeert een soepele drukopbouw en verlengt zodoende de levensduur van deze componenten. De geïntegreerde VSD-regeling van de ZL-blower levert dan altijd de juiste hoeveelheid lucht.

#### Afvalwaterzuivering

- Gemeentelijk afvalwater
- Pulp en papier
- Farmaceutische industrie
- Levensmiddelenindustrie
- Olie en gas
- Aquacultuur

#### Pneumatisch transport

- Levensmiddelenindustrie
- Cement en kalk
- Vermogen
- Aquacultuur
- Textiel

#### Waterzuivering

- Distillatie
- Drinkwater

#### Zwevende cellen

- Mijnbouw

#### Gasverwerking

- Biogas
- Levensmiddelenindustrie

#### Vacuümtransport

- Kunststoffen
- Meubelindustrie



# Ons overdrukassortiment

---



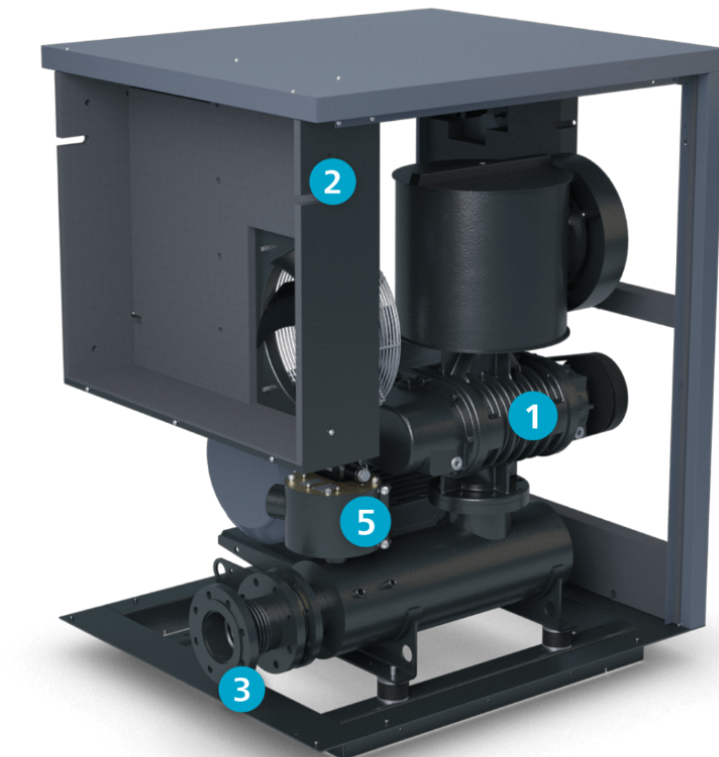
## ZL 1 en 2 (model zonder starter)

---

AANZICHT RECHTS

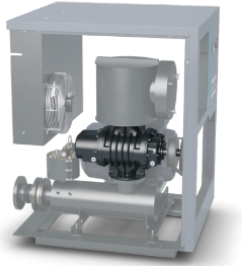


AANZICHT LINKS



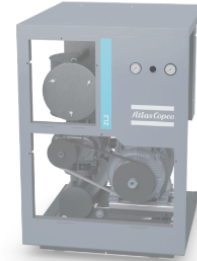
## 1 Betrouwbaar blower-element

Drielobbenblower-element met traditioneel geselecteerde sterke lager- en tandwielset.



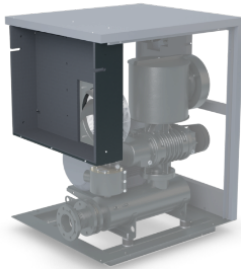
## 4 Directe en duidelijke visuele controle van de toestand van de blower

De mechanische druk- en drukverschilmeters zijn eenvoudig af te lezen en geven informatie over de uitlaatdruk en de toestand van het luchtfilter.



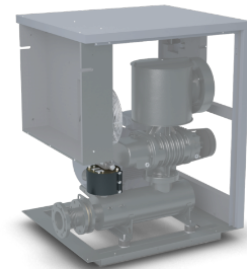
## 2 Koele omkasting

Een mechanische ventilatiestroom zorgt ervoor dat de interne temperatuur in de omkasting dicht bij de omgevingstemperatuur blijft en draagt zo bij aan de betrouwbaarheid van de unit. Optie voor buitenvariant te gebruiken bij temperaturen tussen -10 en +55 °C.



## 5 Superieure bescherming van de unit

De veiligheids- en startfunctie is geïntegreerd in de PVO-klep, waardoor druk de altijd wordt gereguleerd en elke start van de blower soepel verloopt, voor een probleemloze werking.



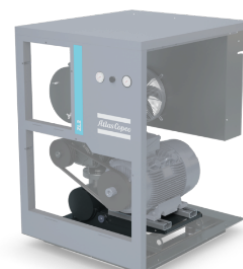
## 3 Duurzame uitlaataansluiting

Geïntegreerde compensator met flens zorgt voor structurele ontkoppeling en uitlijning van de installatie. Duurzame oplossing dankzij roestvaststalen materiaal.



## 6 Onderhoudsvrije riemsparing

Automatische riemsparing door motorgewicht elimineert het kruipen van de riem en houdt de transmissie-efficiëntie hoog voor de gehele levensduur van de riem.





## 7 Omkasting

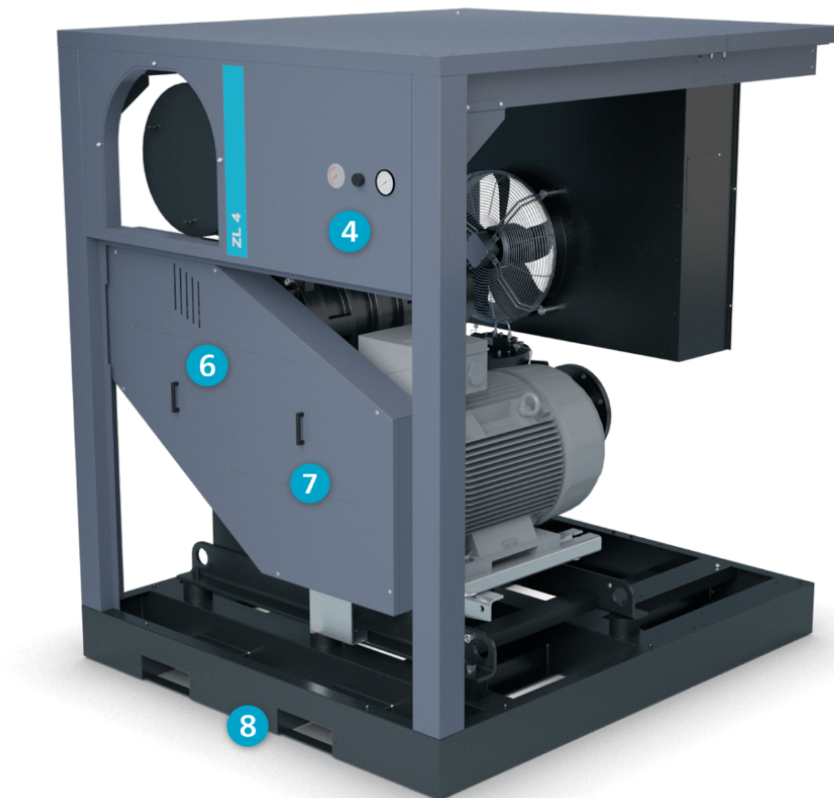
Dankzij het betrouwbare design van ZL-blowers kunt u deze overal installeren, bijvoorbeeld dicht bij procesinstallaties of zelfs in buitenomgevingen. Efficiënte werking bij omgevingstemperaturen tussen -20 en +50 °C.



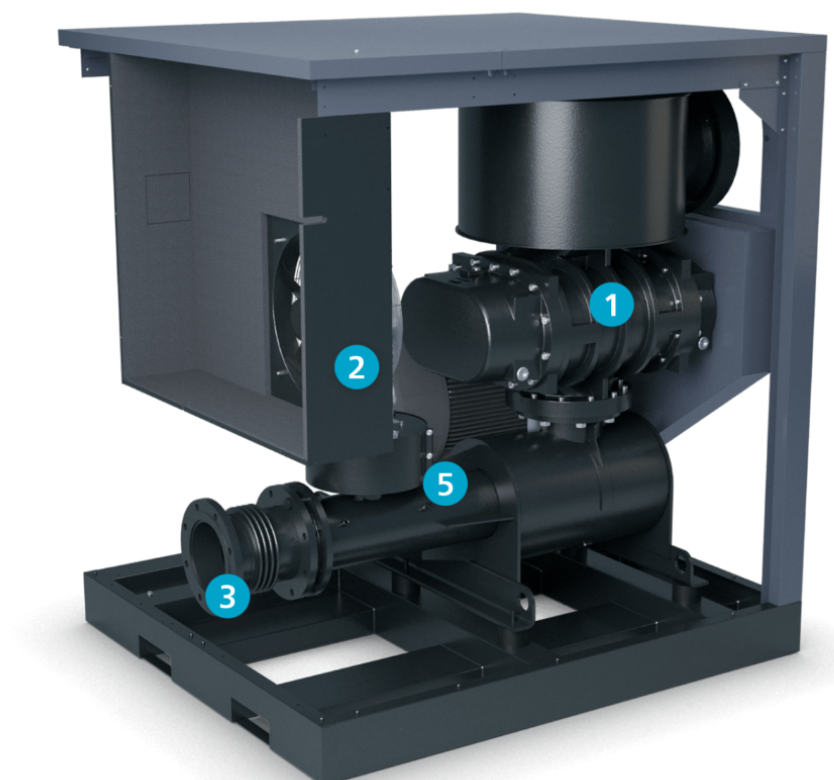
## ZL 3 en 4 (model zonder starter)

---

AANZICHT RECHTS

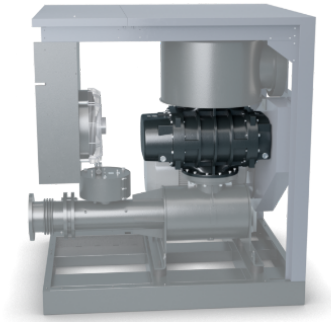


AANZICHT LINKS



## 1 Betrouwbaar blower-element

Drielobbenblower-element met traditioneel geselecteerde sterke lager- en tandwielset.



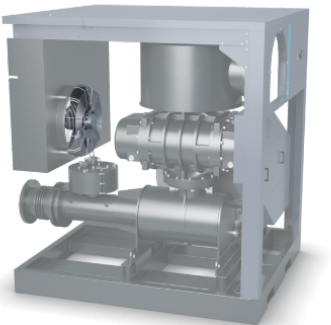
## 4 Directe en duidelijke visuele controle van de toestand van de blower

De mechanische druk- en drukverschilmeters zijn eenvoudig af te lezen en geven informatie over de uitlaatdruk en de toestand van het luchtfilter.



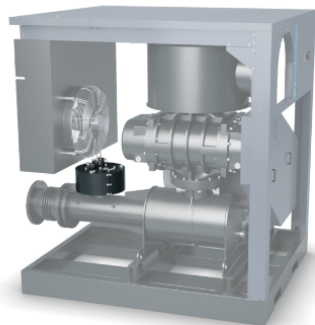
## 2 Koele omkasting

Een mechanische ventilatiestroom zorgt ervoor dat de interne temperatuur in de omkasting dicht bij de omgevingstemperatuur blijft en draagt zo bij aan de betrouwbaarheid van de unit. Optie voor buitenvariant te gebruiken bij temperaturen tussen -10 en +55 °C.



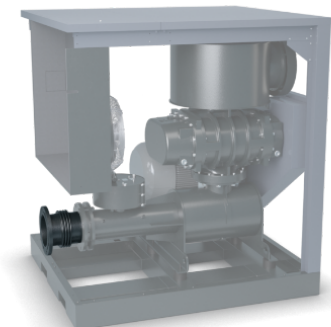
## 5 Superieure bescherming van de unit

De veiligheids- en startfunctie is geïntegreerd in de PVO-klep, waardoor druk de altijd wordt gereguleerd en elke start van de blower soepel verloopt, voor een probleemloze werking.



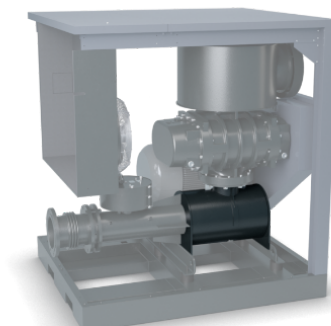
## 3 Duurzame uitlaataansluiting

Geïntegreerde compensator met flens zorgt voor structurele ontkoppeling en uitlijning van de installatie. Duurzame oplossing dankzij roestvaststalen materiaal.



## 6 Onderhoudsvrije riemsparing

Automatische riemsparing door motorgewicht elimineert het kruipen van de riem en houdt de transmissie-efficiëntie hoog voor de gehele levensduur van de riem.



## 7 Deurklinken voor het eenvoudig verwijderen van panelen

De voor- en zijpanelen hebben elk twee handgrepen voor eenvoudige toegang tot de eenheid.



## 8 Sleuven voor vorkheftrucks

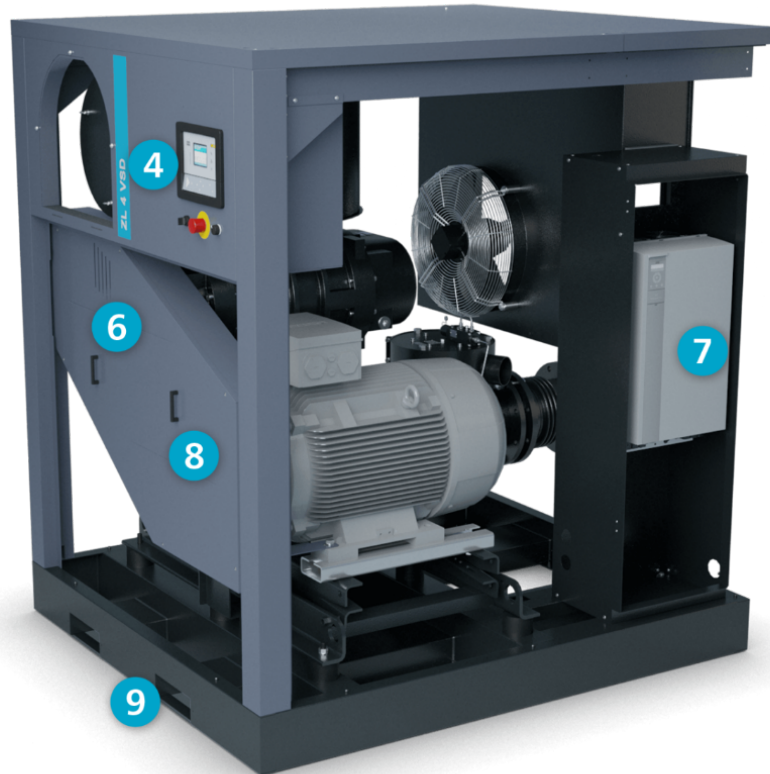
In het basisframe van de unit zijn sleuven voor vorkheftrucks aanwezig om de installatie verder te vereenvoudigen.



## ZL 3 en 4 VSD (met starter-VSD)

---

AANZICHT RECHTS

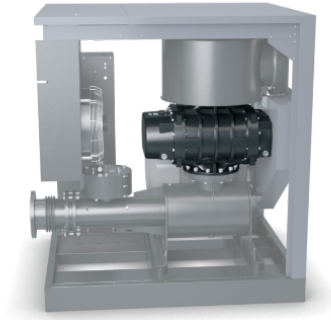


AANZICHT LINKS



## 1 Betrouwbaar blower-element

Drielobbenblower-element met traditioneel geselecteerde sterke lager- en tandwielset.



## 4 Directe en duidelijke visuele controle van de toestand van de blower

De mechanische druk- en drukverschilmeters zijn eenvoudig af te lezen en geven informatie over de uitlaatdruk en de toestand van het luchtfilter.



## 2 Koele omkasting

Een mechanische ventilatiestroom zorgt ervoor dat de interne temperatuur in de omkasting dicht bij de omgevingstemperatuur blijft en draagt zo bij aan de betrouwbaarheid van de unit. Optie voor buitenvariant te gebruiken bij temperaturen tussen -10 en +55 °C.



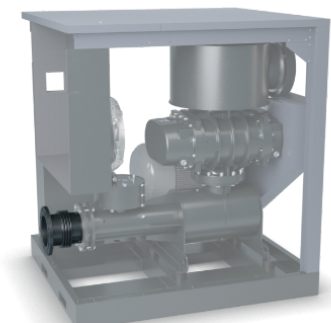
## 5 Superieure bescherming van de unit

De veiligheids- en startfunctie is geïntegreerd in de PVO-klep, waardoor druk de altijd wordt gereguleerd en elke start van de blower soepel verloopt, voor een probleemloze werking.



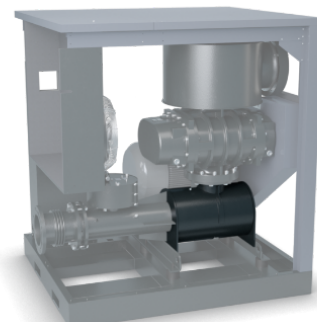
## 3 Duurzame uitlaataansluiting

Geïntegreerde compensator met flens zorgt voor structurele ontkoppeling en uitlijning van de installatie. Duurzame oplossing dankzij roestvaststalen materiaal.



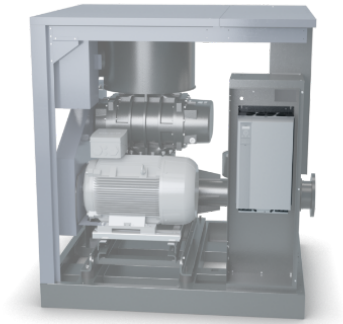
## 6 Onderhoudsvrije riemsparing

Automatische riemsparing door motorgewicht elimineert het kruipen van de riem en houdt de transmissie-efficiëntie hoog voor de gehele levensduur van de riem.



## 7 Frequentie-omvormer

Onze units met geïntegreerde frequentieregeling hebben een Danfos-frequentieomvormer die ervoor zorgt dat het motortoerental automatisch wordt aangepast aan de luchtbehoefte.



## 8 Deurklinken voor het eenvoudig verwijderen van panelen

De voor- en zijpanelen hebben elk twee handgrepen voor eenvoudige toegang tot de eenheid.



## 9 Sleuven voor vorkheftrucks

In het basisframe van de unit zijn sleuven voor vorkheftrucks aanwezig om de installatie verder te vereenvoudigen.



# Onze vacuümserie

---

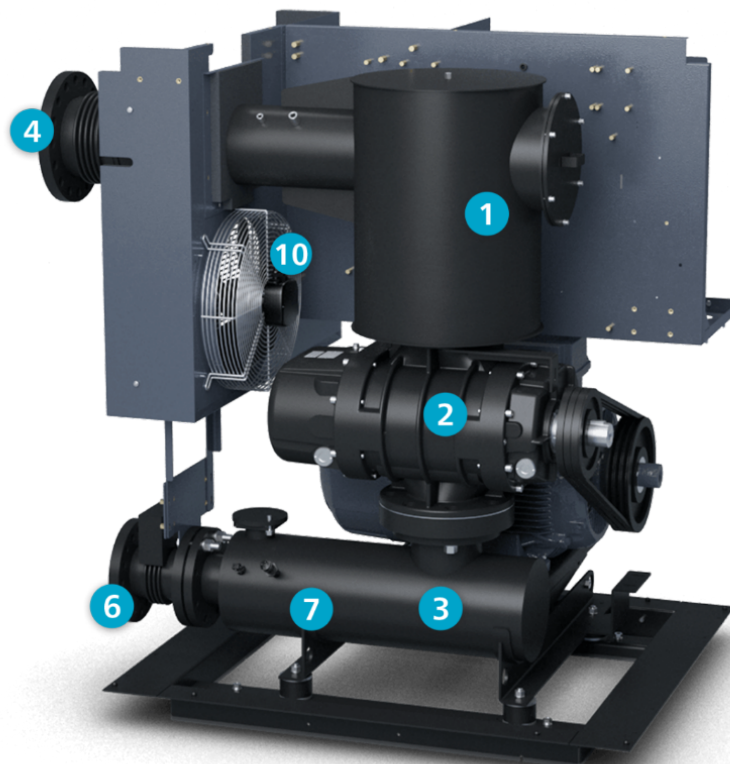




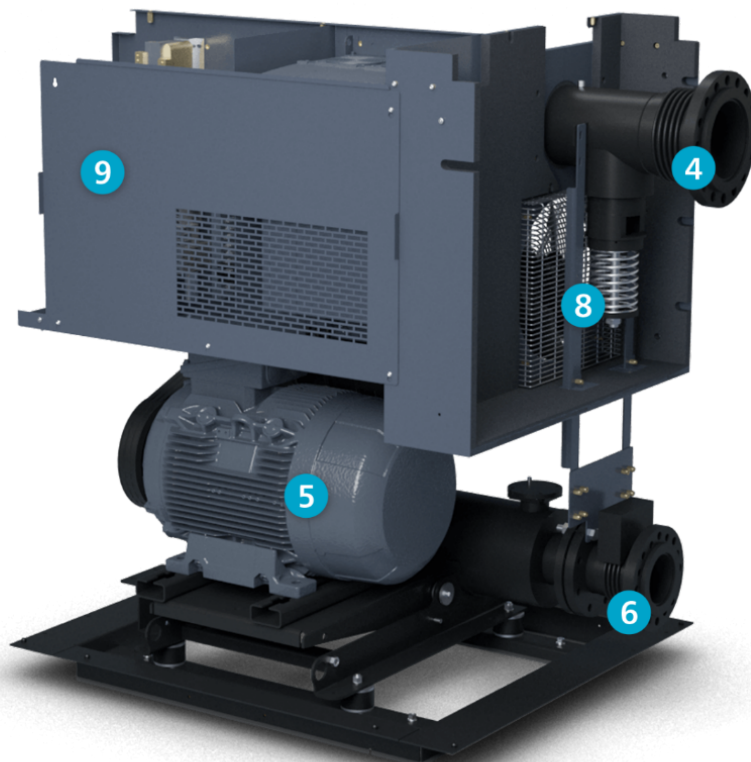
# ZL 1-2 VSD

---

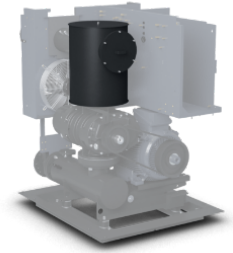
AANZICHT RECHTS



AANZICHT LINKS

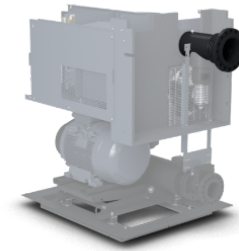


## 1 Geluiddemper aanzuigzijde met filterinzetstuk



## 4 Aansluiting aanzuiging

De procesvacuümpijp kan rechtstreeks worden aangesloten op de aanzuiging van de blower. De aansluiting is voorzien van een duurzame RVS-compensator voor het elimineren van trillingen.



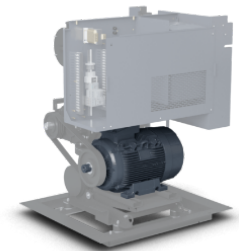
## 2 Betrouwbaar blower-element

Drielobbenblower-element met traditioneel geselecteerde sterke lager- en tandwielset.

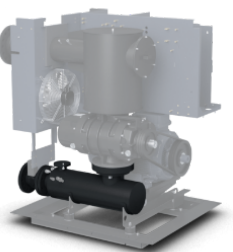


## 5 Onderhoudsvrije riemspanning

Automatische riemspanning door motorgewicht elimineert het kruipen van de riem en houdt de transmissie-efficiëntie hoog voor de gehele levensduur van de riem.

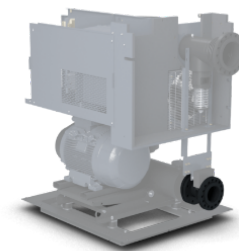


## 3 Uitlaatdemper



## 6 Duurzame uitlaataansluiting

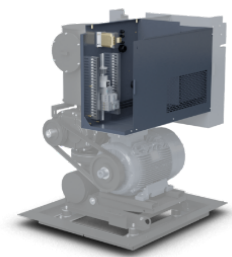
Geïntegreerde compensator met flens zorgt voor structurele ont koppeling en uitlijning van de installatie. Duurzame oplossing dankzij roestvaststalen materiaal.



## 7 Koelluchtuitlaat

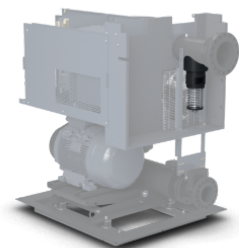


## 9 Elektrische aansluitkast

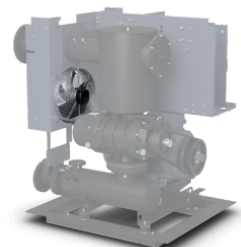


## 8 Vacuümveiligheidsklep

Om de blower-unit te beschermen en ook om de maximale vacuümlimiet voor het proces te garanderen, is de blower-unit uitgerust met een veerbelaste vacuümveiligheidsklep.



## 10 Koelventilator



# Betrouwbare, geavanceerde technologie

---

## Geforceerde ventilatie en koeling



## Drielobbenblower-element



## Performance-testcertificaat

Elke blower die onze fabriek verlaat, is getest volgens de standaardtestprocedure van Atlas Copco in overeenstemming met ISO 1217:2009, bijlage "C" (4e editie). Optioneel kunnen we een compleet testrapport bij uw blower leveren.

## Units zonder omkasting

Naast ons standaardaanbod kunnen we u ook units zonder omkasting aanbieden\*. Deze kosteneffectieve oplossing is ideaal voor locaties waar de geluidsbeperkingen laag zijn.

*\* Model zonder omkasting is niet beschikbaar voor plug-and-play units.*

# Compleet pakket, klaar voor gebruik

## Voorkom onverwachte kosten met onze plug-and-play units

Wij bieden u het complete pakket: onze ZL-lobbenblowers zijn bij aankomst klaar voor gebruik. Onze plug-and-play oplossingen helpen u onverwachte kosten te voorkomen, doordat alles wat nodig is voor bedrijf in ons aanbod is opgenomen. Bovendien garandeert een plug-and-play oplossing een klein vloeroppervlak: de afmetingen van de machine die in ons aanbod worden vermeld, zijn de werkelijke afmetingen van de machine.



## Bespaar nog meer ruimte: plaats uw apparaten buiten

Onze ZL-lobbenblowers zijn geschikt voor gebruik in hoge omgevingstemperaturen. Bovendien kunnen onze units dankzij de optionele omkasting voor bescherming tegen regen buiten worden geplaatst, dicht bij uw bedrijfsproces en technologie.

# Configureerbaar ontwerp

Hoe stelt u de lobbenblower in op basis van uw behoeften: met variabel of vast toerental? Met of zonder ingebouwde regelaar? Met of zonder starter? Standaard of aangepast?

## Optionele controller

Ons leveringspakket begint met een eenvoudige, mechanische blowerunit; op het frontpaneel bevinden zich mechanische meters die de werkdruk en de toestand van het inlaatfilter weergeven.

U kunt de machine upgraden met een Elektronikon®-regelaar, zodat u continu de toestand van de blower kunt bewaken, feedback kunt geven aan uw procesregelaar en connectiviteit mogelijk maakt met bijvoorbeeld een Optimizer 4.0-module die uw blowerruimte beheert. Voor units met geïntegreerde starter met vast toerental of variabel toerental wordt deze regelaar 'standaard' meegeleverd.



## Versie zonder starter

U kunt kiezen voor een versie zonder starter wanneer u tevreden bent met onze eigen elektrische starterkast of wanneer u deze liever in een aparte ruimte wilt installeren.



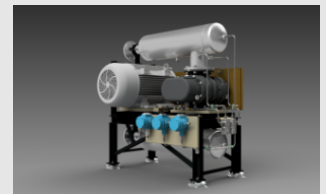
## Units zonder omkasting

Voor geïsoleerde blowerruimtes of gebieden met hogere geluidsbeperkingen (buiten dichtbevolkte gebieden bijvoorbeeld), kunnen we u units zonder omkasting aanbieden.



## Centrale afzuiging beschikbaar

Wilt u uw blowerunit beschermen tegen het aanzuigen van stoffige of hete lucht uit de blowerruimte? Kies dan de blowerunit met de optie met centrale aanzuiging om uw aanzuigpijp aan te sluiten op schone of koude lucht van buiten de blowerruimte.



## Ontwerp op maat!

Ons standaard leveringspakket is misschien net 'te' standaard voor u. Mogelijk hebt u specifieke wensen of voorkeuren. Onze afdeling Systemen kan een oplossing op maat leveren! Wilt u een andere kleur? Wilt u dat we vanaf nul beginnen en een blower bouwen die voldoet aan uw specificaties? Dit kan allemaal!

# Bewaking en controle: hoe haalt u het beste uit uw installatie?

De Elektronikon®-regelaar is speciaal ontworpen voor het maximaliseren van de prestaties van uw blowers onder uiteenlopende omstandigheden. Optimizer 4.0 neemt het beheer van uw volledige blowerruimte voor zijn rekening. De belangrijkste voordelen hiervan zijn toegenomen energie-efficiëntie door een lager energiegebruik, kortere onderhoudstijden en minder stress, voor zowel uzelf als uw volledige persluchtstelsel.



## Elektronikon® MK5 – Intelligentie hoort bij het totaalpakket

Het kleurendisplay geeft u een eenvoudige weergave van de werking van de machine.

- Duidelijke pictogrammen en intuïtieve navigatie bieden snel toegang tot alle belangrijke instellingen en gegevens.
- Bewaking van de machinewerking en onderhoudsstatus; wanneer nodig wordt deze informatie weergegeven.
- Bediening van de apparatuur om specifieke en betrouwbare perslucht te leveren.
- Geïntegreerde afstandsbediening en meldingen zijn standaard, inclusief de eenvoudig te gebruiken geïntegreerde website.
- Ondersteuning voor 31 verschillende talen, inclusief talen met tekens.

## Connectiviteit met SMARTLINK

Bewaak uw machines via het ethernet met de Elektronikon®-regelaar en SMARTLINK. Het bewakingssysteem omvat waarschuwingen, uitschakeling van de compressor, sensor-trending en onderhoudsschema's. Kies voor energiezuinig: op maat gemaakte rapporten over de energiezuinigheid van de blowerruimte worden gegenereerd, in overeenstemming met ISO 50001.



# Optimaliseer uw bedrijfsmiddelen met een onderhoudsplan

Goed onderhoud aan uw luchtcompressor draagt bij aan het verlagen van uw operationele kosten en minimaliseert het risico op ongeplande storingen of productiestilstand. Atlas Copco biedt energie-efficiëntiecontroles, service, reparaties, reserveonderdelen en onderhoudsplannen aan voor alle luchtcompressoren.

Vertrouw uw onderhoud toe aan onze deskundige professionals en zorg ervoor dat uw bedrijf efficiënt blijft draaien. Onze plannen voorzien in reparaties, preventief onderhoud, reserveonderdelen en meer.

## Verlaag uw “total cost of ownership” en profiteer van optimale prestaties

Originele onderdelen die exact zijn ontworpen en geproduceerd volgens de specificaties van uw blower en altijd worden geleverd waar en wanneer u ze nodig hebt.

- Alle onderdelen in één pakket – Zo hebt u altijd het vereiste onderdeel voor uw onderhoudsactiviteit bij de hand.
- Bespaar – Een servicekit kost minder dan de som van de afzonderlijk te bestellen onderdelen.
- Minder administratie – Elke servicekit heeft één onderdeelnummer. Hierdoor hoeft u slechts één inkooporder te maken, die gemakkelijk kan worden verwerkt.



## Service tegen een vaste prijs: beste onderdelen en onderhoud

Voorkom financiële verrassingen. In onze service tegen een vaste prijs wordt de expertise van in de fabriek opgeleide deskundigen gecombineerd met de kwaliteit van onze originele blower-onderdelen.

- De beste bloweronderdelen – De ongeëvenaarde kwaliteit van onze originele onderdelen leidt tot een optimale inzetbaarheid, een optimaal energiegebruik en een optimale betrouwbaarheid.
- Een deskundig onderhoudsplan – Vertrouw op de expertise van in de fabriek opgeleide Atlas Copco-technici.
- Duidelijk en eenvoudig – Elke dienst met een vaste prijs is afgestemd op uw installatie, omstandigheden op uw locatie en uw productieplanning, en het toepassingsgebied en de prijs ervan zijn duidelijk.



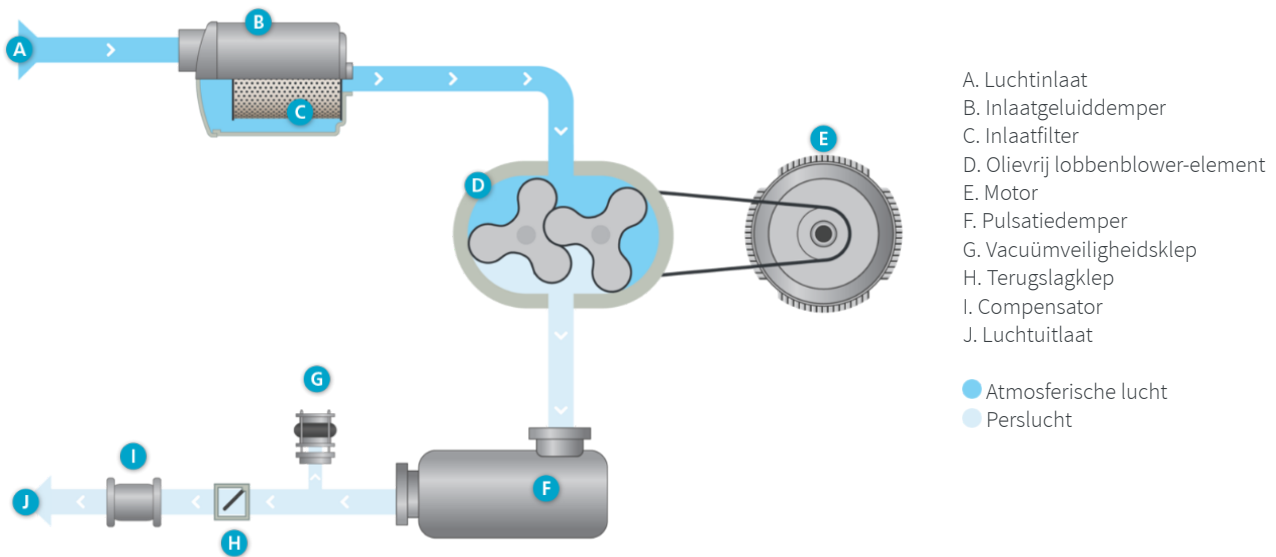
## Preventief onderhoudsplan voor optimale inzetbaarheid van blower

Vertrouw op opgeleide Atlas Copco-technici en de ongeëvenaarde kwaliteit van onze originele onderdelen.

- Servicerapporten – Wij helpen u een maximaal energierendement te verkrijgen door u up-to-date te houden over de status van uw systeem.
- Voorkom uitval – Als onze monteurs een bijkomend beginnend probleem ontdekken, zullen ze een oplossing voorstellen.
- Topprioriteit noodoproepsysteem – Indien een dringende reparatie noodzakelijk is, krijgt uw reparatie voorrang.



# Stroomschema overdruk



## Koelluchtstroom

- Een ventilator blaast verse proces- en ventilatielucht in de omkasting via een geluiddempend systeem met platen.
- Ventilatielucht uit de ruimte wordt gemengd met de ventilatielucht van de omkasting.
- De koelventilator van de motor blaast deze verse lucht uit de omkasting over het motorhuis. De kap rond de motorventilator zorgt ervoor dat de lucht over de koelribben stroomt.
- Een mechanische ventilatiestroom door de omkasting voert de warme lucht af die wordt gegenereerd door de blowerkern.
- De warme lucht in de omkasting verlaat de omkasting via een rooster aan de zijkant.
- De warme lucht die wordt uitgeblazen tijdens de start en door de veiligheidsklep wordt direct uit de omkasting gevoerd om oververhitting van de omkasting te voorkomen.

## Processtroming (inlaat)

- Een ventilator blaast verse proces- en ventilatielucht in de omkasting via een geluiddempend systeem met platen.
- De lucht wordt gefilterd voordat deze het lobbenblower-element binnenkomt. Het filterhuis vermindert de inlaatpulsaties.
- Het lobbenblower-element verplaatst de lucht van de inlaat naar de uitlaat.
- De uitlaatdemper beperkt de drukschommelingen tot een minimum.
- Bij het starten is de afblaasklep "geopend" om een soepele start van de blower te garanderen. Die klep gaat automatisch dicht als gevolg van de toegenomen luchtdruk.

## Processtroming (uitlaat)

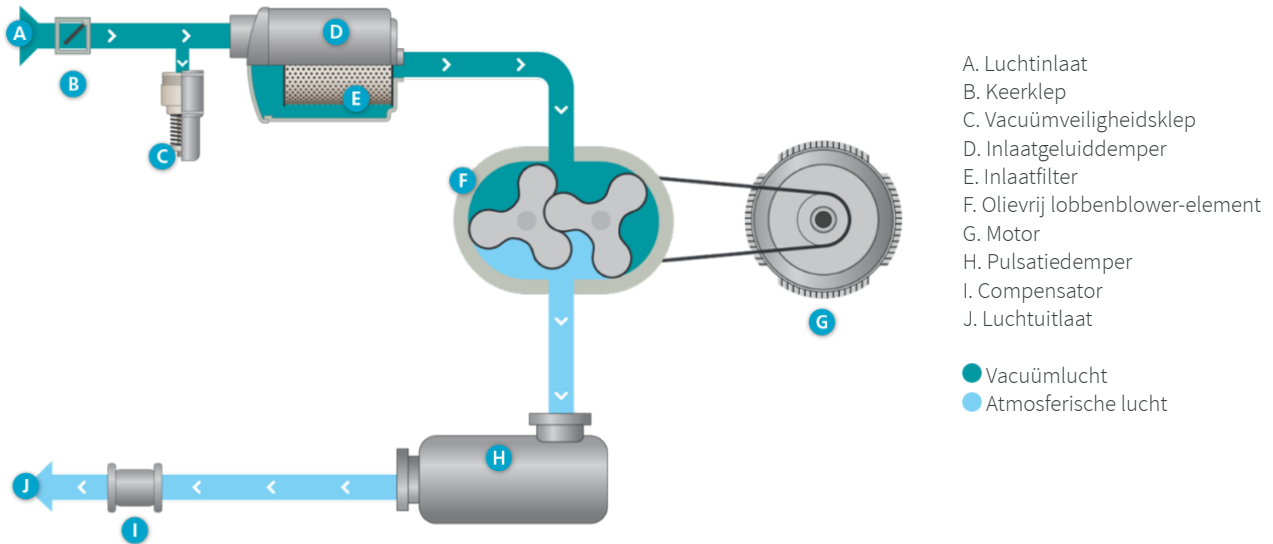
- Zodra de afblaasklep is gesloten, neemt de luchtdruk verder toe. Dit zorgt ervoor dat genoeg druk wordt opgebouwd om de terugslagklep te openen.
- Er wordt lucht aan het systeem geleverd.



ZL2 VSD

Atlas Copco

# Stroomschema vacuüm



## Koelluchtstroom

- Een ventilator blaast verse ventilatielucht in de omkasting via een geluiddempend systeem.
- Ventilatielucht uit de ruimte wordt gemengd met de ventilatielucht van de omkasting.
- De koelventilator van de motor blaast deze verse lucht uit de omkasting over het motorhuis.
- De ventilatorkap van de motor zorgt ervoor dat er lucht over de koelribben van de motor stroomt.
- Een mechanische ventilatiestroom door de omkasting voert de warme lucht af die wordt gegenereerd door de blowerkern.
- De warme lucht in de omkasting verlaat de omkasting via een rooster aan de zijkant.

## Processtroming (inlaat)

- De proceslucht komt de blower-unit binnen via de flexibele aanzuigaansluiting, de lucht wordt gefilterd voordat deze het lobbenblower-element binnenkomt. Het filterhuis vermindert de inlaatpulsaties.
- Het lobbenblower-element verplaatst de lucht van de inlaat naar de uitlaat.
- De uitlaatdemper beperkt de drukschommelingen tot een minimum.
- De vacuümveiligheidsklep wordt open geduwd door het verhoogde vacuüm aan de aanzuigzijde en zuigt omgevingslucht naar binnen. Bij normaal bedrijf binnen de vacuümlimietinstellingen is deze gesloten.

## Processtroming (uitlaat)

- In vacuümmodus is de afvoerlucht op de afvoerflens van de blower-unit nutteloos. Om geluidsoverlast op de plaats van de blowerinstallatie te voorkomen, wordt aanbevolen om een afvoerflens aan te sluiten op een uitlaatpijp of met een extra uitlaatdemper. Met extra pijpen moet worden gezorgd voor een minimale drukval.

# Leveringsomvang

Standard scope of supply		ZL 1 VSD	ZL 1	ZL 2 VSD	ZL 2	ZL 3 VSD	ZL 3	ZL 4 VSD	ZL 4
Air circuit	Air inlet filter	✓	✓	✓	✓	✓	✓	✓	✓
	Inlet pulsation damper	✓	✓	✓	✓	✓	✓	✓	✓
	Oil-free lobe element	✓	✓	✓	✓	✓	✓	✓	✓
	Start-up valve	-	-	✓*	✓*	✓	✓	✓	✓
	Safety valve	✓	✓	✓	✓	✓	✓	✓	✓
	Check valve	✓	✓	✓	✓	✓	✓	✓	✓
	Discharge pulsation damper	✓	✓	✓	✓	✓	✓	✓	✓
	Outlet compensator (stainless steel)	✓	✓	✓	✓	✓	✓	✓	✓
	Outlet air flange DIN or ANSI	✓	✓	✓	✓	✓	✓	✓	✓
Oil circuit	Supplied oil-filled	✓	✓	✓	✓	✓	✓	✓	✓
	Splash lubricated element bearings & gears	✓	✓	✓	✓	✓	✓	✓	✓
Motor	IE3 induction motor, TEFC IP55	✓	✓	✓	✓	✓	✓	✓	✓
	IE4 75-90 kW	-	-	-	-	-	-	✓	✓
Mechanical	Pulley & belt	✓	✓	✓	✓	✓	✓	✓	✓
	Automatic belt tensioning system	✓	✓	✓	✓	✓	✓	✓	✓
Bodywork	Sound attenuating canopy	✓	✓	✓	✓	✓	✓	✓	✓
	Package vibration isolators	✓	✓	✓	✓	✓	✓	✓	✓
	Base frame with forklift slots	-	-	-	-	✓	✓	✓	✓

Standard scope of supply		ZL 1 VSD		ZL 1		ZL 2 VSD		ZL 2	
Choice between:		Mechanical	Elektronikon®	Mechanical	Elektronikon®	Mechanical	Elektronikon®	Mechanical	Elektronikon®
Monitoring and control	Pressure gauge and filter indicator	✓	-	✓	-	✓	-	✓	-
	VSD inverter, EMC – and RFI filter, TT/TN net	-	✓	-	-	-	✓	-	-
	Y/D starter	-	-	-	✓	-	-	-	✓
	Sensors discharge pressure & temperature	-	✓	-	✓	-	✓	-	✓
	SMARTLINK	-	✓	-	✓	-	✓	-	✓
	Flow control via 4-20 mA (external source)	-	✓	-	-	-	✓	-	-
	LAN or internet control/monitoring	-	✓	-	✓	-	✓	-	✓

Standard scope of supply		ZL 3 VSD		ZL 3		ZL 4 VSD		ZL 4	
Choice between:		Mechanical	Elektronik®	Mechanical	Elektronik®	Mechanical	Elektronik®	Mechanical	Elektronik®
Monitoring and control	Pressure gauge and filter indicator	✓	-	✓	-	✓	-	✓	-
	VSD inverter, EMC – and RFI filter, TT/TN net	-	✓	-	-	-	✓	-	-
	Y/D starter	-	-	-	✓	-	-	-	✓
	Sensors discharge pressure & temperature	-	✓	-	✓	-	✓	-	✓
	SMARTLINK	-	✓	-	✓	-	✓	-	✓
	Flow control via 4-20 mA (external source)	-	✓	-	-	-	✓	-	-
	LAN or internet control/monitoring	-	✓	-	✓	-	✓	-	✓

## Opties

- Testcertificaat
- SMARTLINK
- Elektronik Mk5-regelaar
- DIN/ANSI-flens
- Full-option-motor
- Riemdeksel in de omkasting
- Omkasting
- Vonkenvanger (ATEX-gecertificeerd)
- UL-goedkeuring
- Houten kist voor transport

*Opties zijn beschikbaar voor alle framegroottes.*

# Technische gegevens

## ZL 1-4 en ZL 1-4 VSD

### Overdrukmodus

2,2-90 kW / 3-120 pk  
 0,3-1 bar(g) / 4,4 tot 14,5 psig  
 25-4505 m<sup>3</sup>/u, 14,7 – 2651 cfm

## ZL 1-4 VSD en ZL 1-4 V VSD

### Vacuümmodus

2,2-90 kW / 3-120 pk  
 Tot 0,5 bar(g) / 14,7 ing Hg  
 25-4505 m<sup>3</sup>/u, 14,7 – 2651 cfm



Blower unit model	Max. diff. pressure	Max. diff. pressure vacuum	Min. inlet flow	Max. inlet flow	Min. motor rated power	Max. motor rated power	Outlet flange connection	Overall dimensions with sound canopy	Max. unit weight with sound canopy & starter + max. motor size
	mbar g	mbar abs.	m <sup>3</sup> /h	m <sup>3</sup> /h	kW	kW	DN	W x D x H in mm	kg
ZL 1	1000	500	25	396	2.2	15	65	880 x 825 x 1236	364
ZL 2	1000	500	402	1470	5	45	80/100	1000 x 1150 x 1435	767
ZL 3	1000	-	1115	2455	18	55	150	1250 x 1350 x 1731	1306
ZL 4	900	-	1430	4505	37	90	200	1580 x 1813 x 1987	1985



ZL2 VSD

Atlas Copco





**Atlas Copco AB**  
(publ) SE-105 23 Stockholm, Zweden  
Tel.: +46 8 743 80 00  
Reg. nr.: 556014-2720



[WWW.ATLASCOPCO.COM](http://WWW.ATLASCOPCO.COM)

© 2024, Atlas Copco Airpower NV, België. Alle rechten voorbehouden. Ontwerpen en specificaties zijn onderhevig aan wijzigingen zonder voorafgaande kennisgeving of verplichtingen. Lees vóór gebruik alle veiligheidsinformatie in de handleiding.

