

Atlas Copco

ZL 2

Atlas Copco

Bezolejowe dmuchawy krzywkowe

ZL 1-4 i ZL 1-4 VSD (nadciśnienie)
ZL 1-4 V i ZL 1-4 V VSD (próżnia)

Spis treści

1

Okładka

3

Wprowadzenie

5

Rynki i zastosowania

7

Nasza gama rozwiązań z zakresu nadciśnienia

17

Nasz asortyment próżniowy

21

Niezawodność

22

Instalacja

23

Liczne opcje konfiguracji

24

Monitorowanie i kontrola

25

Serwis

27

Zakres dostawy

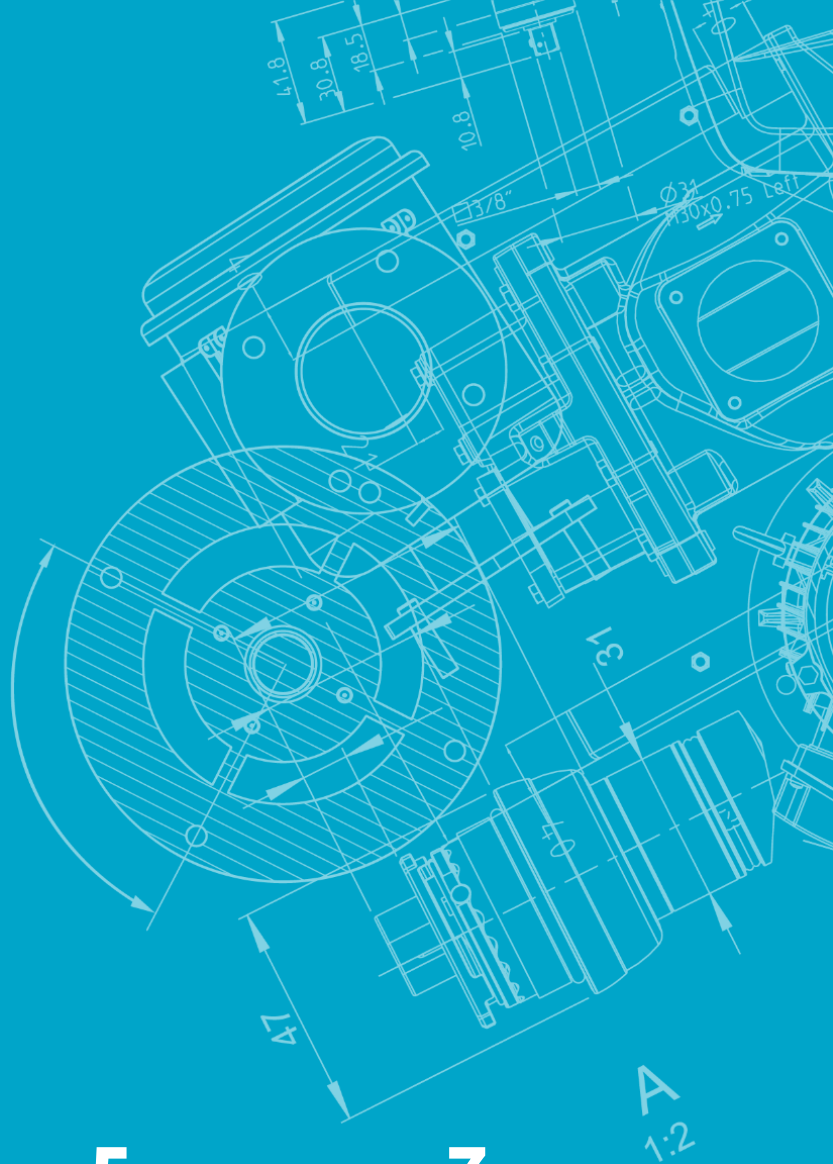
29

Dane techniczne

31

Okładka tylna

2-ZL (Vintage)



Wysoka wydajność procesu przy niskich kosztach kapitałowych

Przy wdrażaniu zastosowania z dmuchawą powietrza bardzo ważne są koszty kapitałowe, koszty konserwacji i niezawodność. Prostota i sprawdzona konstrukcja naszych dmuchaw krzywkowych sprawiają, że idealnie spełniają one wymogi instalacji w trudnych warunkach bez względu na lokalizację geograficzną, cechując się jednocześnie ograniczoną potrzebą nadzoru. Dzięki zapewnieniu odpowiedniej ilości powietrza wymaganej w danym zastosowaniu urządzenia z napędem VSD oraz zintegrowanym sterownikiem pomagają uzyskać bezproblemowe i rentowne działanie.



Trwałe źródło powietrza bez oleju

Praca w wysokich temperaturach otoczenia lub na dużych wysokościach nie stanowi problemu dla dmuchaw ZL.



Niezawodność

W dmuchawach zastosowano układ chłodzenia oraz zintegrowany zawór bezpieczeństwa i rozruchowy, które przyczyniają się do bezproblemowej pracy urządzenia przez cały okres eksploatacji.



Intuicyjne monitorowanie

Wbudowany sterownik VSD z panelem Elektronikon® Mk5 zapewnia prostą obsługę i możliwość szczegółowego kontrolowania stanu dmuchawy.



Produkty odpowiednie do szerokiej gamy zastosowań wymagających niskiego ciśnienia i próżni

Wykorzystanie zasady wyporu i stała charakterystyka sprawiają, że produkt nadaje się do ogromnej ilości różnych zastosowań. Niezależnie od tego, czy chodzi o pneumatyczny transport granulatów, fluidyzację zawartości silosów, procesy napowietrzania w oczyszczalniach ścieków czy o dostarczanie powietrza procesowego w zakładach chemicznych, dmuchawy serii ZL mogą pracować w trybie nadciśnienia lub próżni, zapewniając niezawodne, nieprzerwane działanie przez całą dobę.



1. Oczyszczalnie ścieków

Źródło niezawodnego sprężonego powietrza w miejscu, w którym go potrzebujesz

Niezawodna konstrukcja dmuchaw ZL umożliwia ich instalację dokładnie tam, gdzie są niezbędne, na przykład w pobliżu linii technologicznej, a nawet poza budynkami. Dmuchawa ZL nie wymaga osobnego pomieszczenia, co przyczynia się do obniżenia sumy kosztów kapitałowych oczyszczalni. Łatwa konserwacja w regularnych odstępach czasu uwalnia od stresu przez cały okres użytkowania instalacji.



2. Cementownie

Niezawodne dostarczanie sprężonego powietrza w środowisku o dużym zapyleniu

Niezależnie od tego, czy potrzebujesz dmuchawy do pneumatycznego transportu paliwa stałego, tłoczenia powietrza do głównego procesu spalania czy dostarczania powietrza chłodzącego lance, urządzenie ZL jest dostatecznie mocne, aby sprostać tym potrzebom. Choć praca w cementowni oznacza często trudne warunki i duże zapylenie, sprawdzony element krzywkowy dmuchawy ZL w połączeniu z solidną ramą zapewniają bezproblemowe działanie.



3. Żywność i napoje

Jakość produktu to klucz do sukcesu

W przemyśle spożywczym kluczowe znaczenie ma utrzymanie wysokiej jakości produktów, zapewnienie stosowania odpowiednich materiałów oraz uniknięcie zanieczyszczeń przez ciała obce.



4. Energia

Płynna i niezawodna praca przez 24 godziny, 7 dni w tygodniu

Zastosowania w elektrowniach, takie jak odsiarczanie lub procesy spalania, cechują się zmiennym zapotrzebowaniem na powietrze i wymagają przerywanej pracy dmuchawy. Duża liczba uruchomień może być poważnym wyzwaniem dla łożysk elementu dmuchawy i silnika oraz dla zaworu zwrotnego. Funkcja rozruchu realizowana z użyciem (standardowo wbudowanego) zaworu PVO zapewnia płynne narastanie ciśnienia, a tym samym wydłuża żywotność tych elementów. Do napędzania dmuchawy ZL zastosowano zintegrowany napęd VSD, więc urządzenie zawsze zapewnia odpowiednią ilość powietrza.

Oczyszczanie ścieków

- Komunalne systemy kanalizacyjne
- Branża celulozowo-papiernicza
- Przemysł farmaceutyczny
- Żywność i napoje
- Przemysł naftowy i gazowy
- Akwakultura

Transport pneumatyczny

- Żywność i napoje
- Produkcja cementu i wapna
- Moc
- Akwakultura
- Włókiennictwo

Obsługa gazu

- Biogazownie
- Żywność i napoje

Uzdatnianie wody

- Destylacja
- Woda pitna

Komory flotacyjne

- Kopalnie

Transport próżniowy

- Branża tworzyw sztucznych
- Branża meblarska

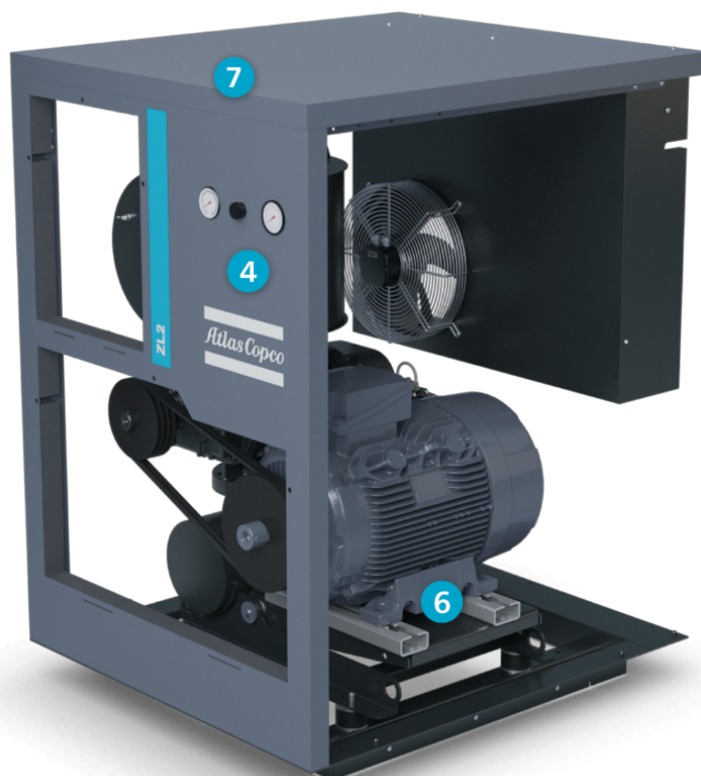


Nasza gama rozwiązań z zakresu nadciśnienia



ZL 1 i 2 (wersja bez rozrusznika)

WIDOK Z PRAWEJ STRONY

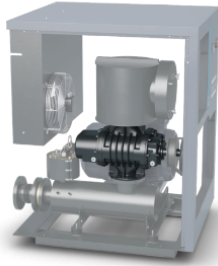


WIDOK Z LEWEJ STRONY



1 Niezawodny element dmuchawy

Element dmuchawy z trzema krzywkami oraz tradycyjnie dobranymi mocnymi łożyskami i kołami zębatymi.



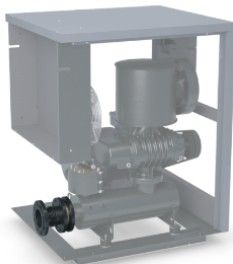
2 Chłodzona obudowa

Wentylacja z wymuszonym przepływem utrzymuje temperaturę wewnątrz osłony na poziomie zbliżonym do temperatury otoczenia, przyczyniając się do zapewnienia niezawodności urządzenia. Opcja dla wersji do zastosowań zewnętrznych w temperaturze od -10 do +55°C.



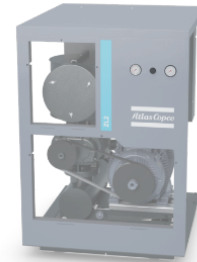
3 Solidne przyłącze wylotu

Zintegrowany kompensator z kołnierzem zapewnia izolację fizyczną i wyrównanie instalacji. Zastosowanie stali nierdzewnej gwarantuje dużą trwałość.



4 Natychmiastowa wizualna kontrola stanu dmuchawy

Wskaźniki: mechaniczny i różnicy ciśnień — zapewniają czytelne informacje dotyczące ciśnienia na wylocie i stanu filtra powietrza.



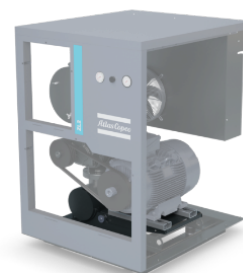
5 Skuteczna ochrona urządzenia

Zawór PVO łączy w sobie funkcje zabezpieczenia i ułatwienia rozruchu, zapewniając stałą kontrolę nad ciśnieniem oraz umożliwiając płynne uruchomienie dmuchawy, co przekłada się na bezproblemową pracę.



6 Napięcie pasa napędowego niewymagające konserwacji

Automatyczne napinanie pasa napędowego uzyskane dzięki masie silnika eliminuje petzanie pasa i pozwala utrzymać wysoką wydajność przeniesienia napędu przez cały okres eksploatacji pasa.



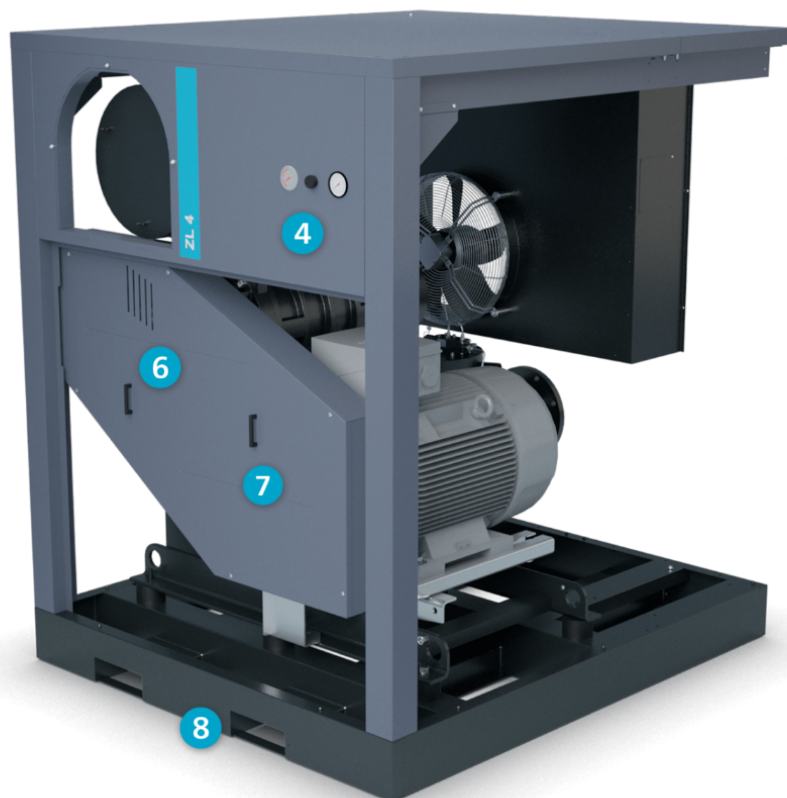
7 Ostoła do użytku na zewnątrz

Niezawodna konstrukcja dmuchaw ZL umożliwia ich instalację dokładnie tam, gdzie są niezbędne, na przykład w pobliżu linii technologicznej, a nawet poza budynkami. Wydajna praca w temperaturach otoczenia od -20 do +50°C.



ZL 3 i 4 (wersja bez rozrusznika)

WIDOK Z PRAWEJ STRONY

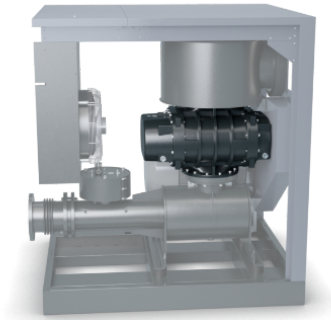


WIDOK Z LEWEJ STRONY



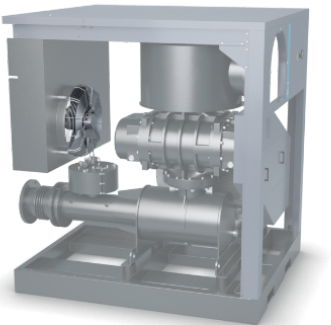
1 Niezawodny element dmuchawy

Element dmuchawy z trzema krzywkami oraz tradycyjnie dobranymi mocnymi łożyskami i kołami zębatymi.



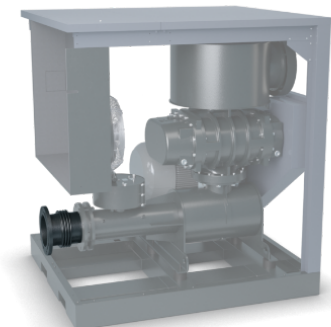
2 Chłodzona obudowa

Wentylacja z wymuszonym przepływem utrzymuje temperaturę wewnątrz osłony na poziomie zbliżonym do temperatury otoczenia, przyczyniając się do zapewnienia niezawodności urządzenia. Opcja dla wersji do zastosowań zewnętrznych w temperaturze od -10 do +55°C.



3 Solidne przyłącze wylotu

Zintegrowany kompensator z kołnierzem zapewnia izolację fizyczną i wyrównanie instalacji. Zastosowanie stali nierdzewnej gwarantuje dużą trwałość.



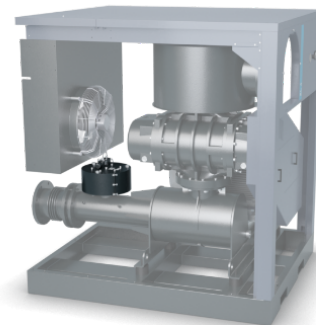
4 Natychmiastowa wizualna kontrola stanu dmuchawy

Wskaźniki: mechaniczny i różnicy ciśnień — zapewniają czytelne informacje dotyczące ciśnienia na wylocie i stanu filtra powietrza.



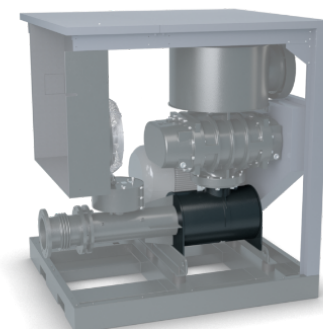
5 Skuteczna ochrona urządzenia

Zawór PVO łączy w sobie funkcje zabezpieczenia i ułatwienia rozruchu, zapewniając stałą kontrolę nad ciśnieniem oraz umożliwiając płynne uruchomienie dmuchawy, co przekłada się na bezproblemową pracę.



6 Napięcie pasa napędowego niewymagające konserwacji

Automatyczne napinanie pasa napędowego uzyskane dzięki masie silnika eliminuje petzanie pasa i pozwala utrzymać wysoką wydajność przeniesienia napędu przez cały okres eksploatacji pasa.



7 Uchwyty ułatwiające zdejmowanie paneli

Panele przedni i boczne mają po dwa uchwyty ułatwiające dostęp do urządzenia.



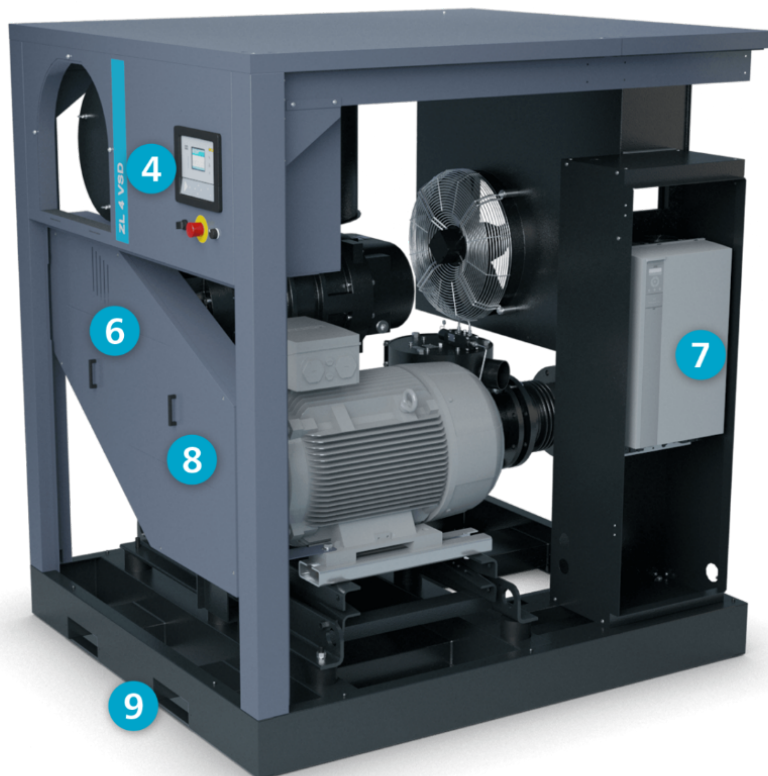
8 Szczeliny dla wózków widłowych

Aby jeszcze bardziej uprościć montaż, w ramie nośnej urządzenia przewidziano szczeliny na widły wózka.



ZL 3 i 4 VSD (VSD z rozrusznikiem)

WIDOK Z PRAWEJ STRONY

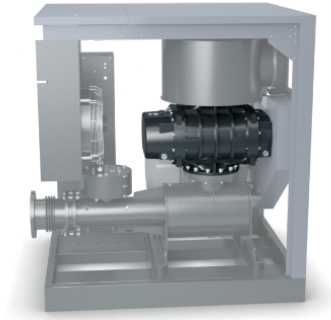


WIDOK Z LEWEJ STRONY



1 Niezawodny element dmuchawy

Element dmuchawy z trzema krzywkami oraz tradycyjnie dobranymi mocnymi łożyskami i kołami zębatymi.



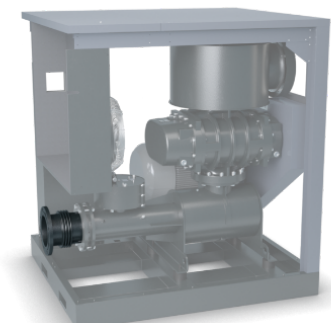
2 Chłodzona obudowa

Wentylacja z wymuszonym przepływem utrzymuje temperaturę wewnątrz osłony na poziomie zbliżonym do temperatury otoczenia, przyczyniając się do zapewnienia niezawodności urządzenia. Opcja dla wersji do zastosowań zewnętrznych w temperaturze od -10 do +55°C.



3 Solidne przyłącze wylotu

Zintegrowany kompensator z kołnierzem zapewnia izolację fizyczną i wyrównanie instalacji. Zastosowanie stali nierdzewnej gwarantuje dużą trwałość.



4 Natychmiastowa wizualna kontrola stanu dmuchawy

Wskaźniki: mechaniczny i różnicy ciśnień — zapewniają czytelne informacje dotyczące ciśnienia na wylocie i stanu filtra powietrza.



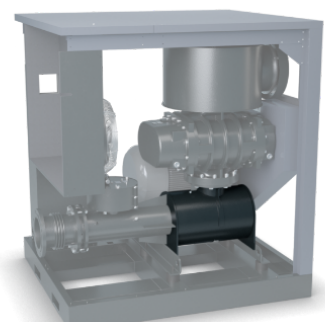
5 Skuteczna ochrona urządzenia

Zawór PVO łączy w sobie funkcje zabezpieczenia i ułatwienia rozruchu, zapewniając stałą kontrolę nad ciśnieniem oraz umożliwiając płynne uruchomienie dmuchawy, co przekłada się na bezproblemową pracę.



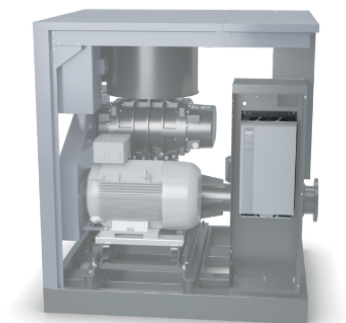
6 Napięcie pasa napędowego niewymagające konserwacji

Automatyczne napinanie pasa napędowego uzyskane dzięki masie silnika eliminuje petzanie pasa i pozwala utrzymać wysoką wydajność przeniesienia napędu przez cały okres eksploatacji pasa.



7 Przebiegnik częstotliwości

Nasze urządzenia z napędem o zmiennej prędkości obrotowej są wyposażone w przebiegnik częstotliwości Danfos, który pozwala automatycznie dostosowywać prędkość obrotową silnika do zapotrzebowania na przepływ.



8 Uchwyty ułatwiające zdejmowanie paneli

Panele przedni i boczne mają po dwa uchwyty ułatwiające dostęp do urządzenia.



9 Szczeliny dla wózków widłowych

Aby jeszcze bardziej uprościć montaż, w ramie nośnej urządzenia przewidziano szczeliny na widły wózka.



Nasz asortyment próżniowy

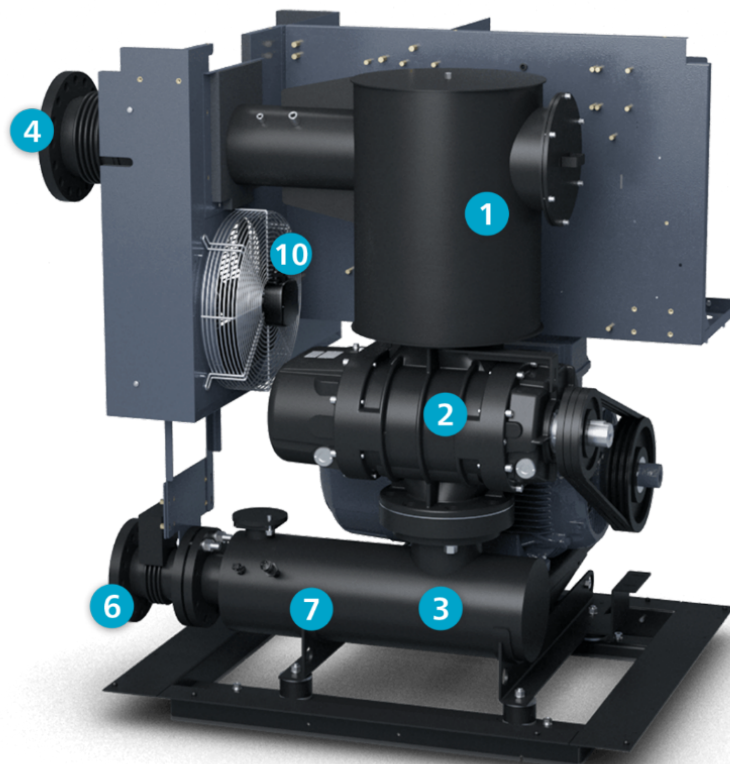


ZL 2 VSD

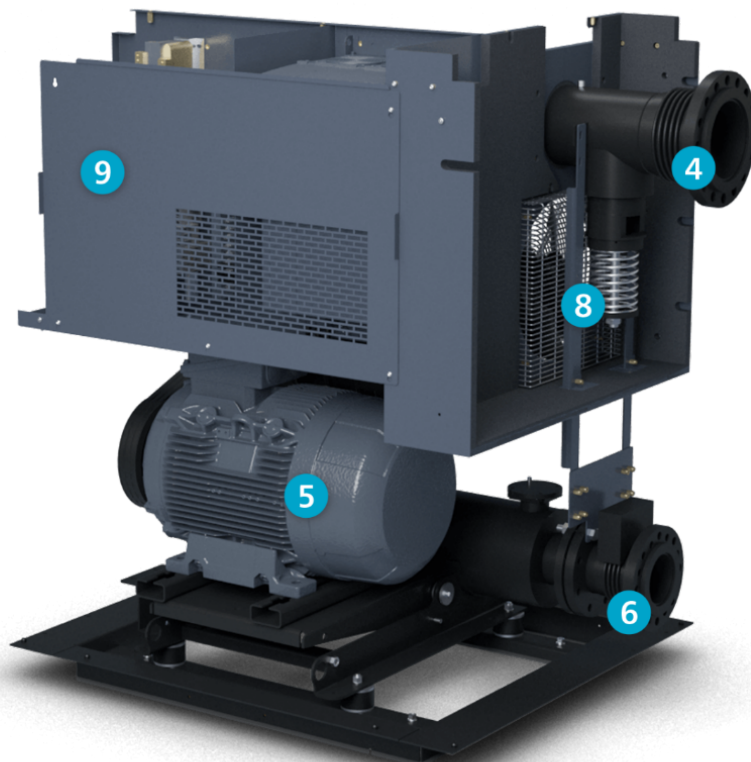
Atlas Copco

ZL 1-2 VSD

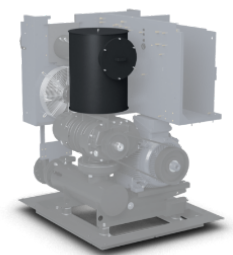
WIDOK Z PRAWEJ STRONY



WIDOK Z LEWEJ STRONY

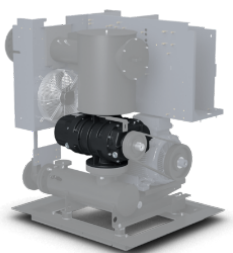


1 Tłumik ssania z wkładką filtra

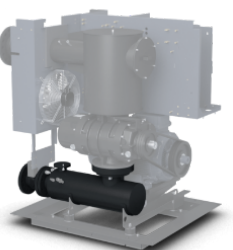


2 Niezawodny element dmuchawy

Element dmuchawy z trzema krzywkami oraz tradycyjnie dobranymi mocnymi łożyskami i kołami zębatymi.

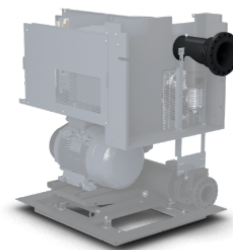


3 Tłumik na wylocie



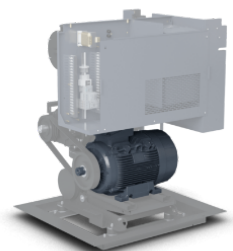
4 Połączenie ssące

Rura podciśnieniowa procesu może być bezpośrednio podłączona do strony ssącej dmuchawy. W celu eliminacji drgań połączenie jest wyposażone w wytrzymały kompensator ze stali nierdzewnej.



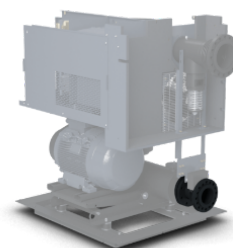
5 Napięcie pasa napędowego niewymagające konserwacji

Automatyczne napinanie pasa napędowego uzyskane dzięki masie silnika eliminuje pełzanie pasa i pozwala utrzymać wysoką wydajność przeniesienia napędu przez cały okres eksploatacji pasa.



6 Solidne przyłącze wylotu

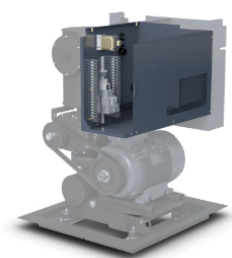
Zintegrowany kompensator z kołnierzem zapewnia izolację fizyczną i wyrównanie instalacji. Zastosowanie stali nierdzewnej gwarantuje dużą trwałość.



7 Wylot powietrza chłodzącego

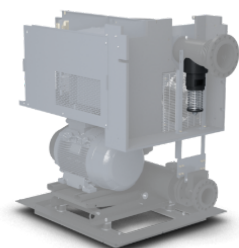


9 Szafa rozdzielcza

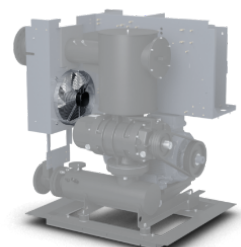


8 Zawór bezpieczeństwa podciśnienia

Aby chronić zespół dmuchawy, a także zapewnić jak najwyższy limit próżni dla procesu, zespół dmuchawy wyposażony jest w sprężynowy podciśnieniowy zawór bezpieczeństwa.



10 Wentylator chłodzenia



Niezawodne, najnowocześniejsze rozwiązania

Wymuszona praca wentylacji i chłodzenia



Element dmuchawy z trzema krzywkami



Atest wydajnościowy

Przed opuszczeniem murów fabryki każda dmuchawa jest testowana na podstawie standardowej procedury firmy Atlas Copco zgodnie z normą ISO 1217:2009, załącznik „C” (czwarta edycja). Jako opcję możemy udostępnić kompletny raport z testu parametrów dmuchawy.

Urządzenia bez osłony

Oprócz naszej standardowej gamy, możemy również zaoferować urządzenia bez osłony*. To ekonomiczne rozwiązanie jest idealne do obiektów, w których obowiązują niewielkie ograniczenia hałasu.

** Wersja bez osłony nie jest dostępna w przypadku urządzeń typu „plug&play”.*

Kompletny zestaw gotowy do pracy

Nasze urządzenia typu „plug&play” pozwalają uniknąć nieprzewidzianych kosztów

Oferujemy pełny pakiet: nasze dmuchawy krzywkowe ZL są gotowe do pracy natychmiast po dostarczeniu na miejsce. Oferta naszych rozwiązań typu „plug & play” pomaga uniknąć nieoczekiwanych kosztów, ponieważ obejmuje wszystko, co jest potrzebne do działania. To nie koniec zalet, bowiem nasze rozwiązania typu „plug&play” zajmują niewiele miejsca — wymiary podane w dokumentacji ofertowej są ostatecznymi wymiarami kompletnego urządzenia.



Jeszcze większa oszczędność miejsca: zamontuj urządzenia na zewnątrz

Nasze dmuchawy krzywkowe ZL mogą pracować przy wysokich temperaturach otoczenia. Ponadto dzięki opcjonalnej osłonie przeciwdeszczowej mogą być instalowane poza budynkami, w pobliżu linii technologicznych

Liczne opcje konfiguracji

Zmienna czy stała prędkość? Zintegrowany sterownik? Z rozrusznikiem czy bez rozrusznika? Wersja standardowa czy na zamówienie? Skonfiguruj dmuchawę krzywkową stosownie do własnych potrzeb

Opcjonalny sterownik

W zakres dostawy wchodzi zestaw w pełni mechanicznej dmuchawy, na przednim panelu znajdują się mechaniczne wskaźniki ciśnienia na wylocie oraz stanu filtra wlotowego.

Zestaw można rozbudować, wybierając sterownik Elektronikon® umożliwiający ciągłe monitorowanie stanu dmuchawy i przesyłanie informacji do sterownika procesu, a także łączność — np. z modułem Optimizer 4.0 do zarządzania systemem dmuchaw. W przypadku urządzeń ze zintegrowanym rozrusznikiem o stałej lub zmiennej prędkości sterownik ten wchodzi w zakres wyposażenia standardowego.



Wersja bez rozrusznika

Jeśli chcesz użyć własnej rozdzielni rozruchowej lub jeśli rozrusznik ma zostać zamontowany w innym pomieszczeniu, możesz wybrać wersję bez rozrusznika.



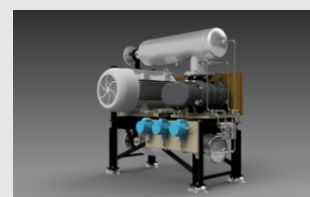
Urządzenia bez osłony

Nasza oferta obejmuje również urządzenia bez osłony, odpowiednie do izolowanych pomieszczeń dmuchaw lub obszarów o mniej restrykcyjnych ograniczeniach hałasu (na przykład poza miejscami gęsto zaludnionymi).



Dostępne ssanie centralne

Czy chcesz chronić dmuchawę przed zasysaniem zapyłonego lub gorącego powietrza z pomieszczenia dmuchaw? Jest to możliwe dzięki wyposażeniu dmuchawy w opcjonalne ssanie centralne, które pozwala podłączyć rurę pobierającą czyste lub zimne powietrze spoza pomieszczenia.



Niestandardowy projekt!

Nasz standardowy zakres dostawy bywa czasami „zbyt standardowy”; nabywcy miewają szczególne potrzeby lub preferencje. Dział systemów może nagiąć dla nich zasady! Potrzebujesz po prostu urządzenia w innym kolorze? A może chcesz, abyśmy zbudowali dmuchawę od zera zgodnie z dostarczonymi przez Ciebie specyfikacjami? Możemy to wszystko zrobić!

Monitorowanie i sterowanie: w jaki sposób w pełni wykorzystać instalację?

Sterownik Elektronikon® maksymalizuje wydajność dmuchaw w różnych warunkach pracy. Sterownik Optimizer 4.0 przejmuje kontrolę nad całym pomieszczeniem dmuchaw. Najważniejsze korzyści to zwiększenie sprawności energetycznej poprzez obniżenie zużycia energii, skrócenie czasu konserwacji, ograniczenie obciążenia całego układu powietrza i mniejszy stres dla użytkownika.



Elektronikon® MK5 — wbudowana inteligencja

Kolorowy wyświetlacz pozwala błyskawicznie skontrolować warunki pracy urządzenia.

- Czytelne ikony i intuicyjna nawigacja zapewniają szybki dostęp do wszystkich ważnych ustawień i danych.
- Monitorowanie warunków pracy i stanu konserwacji urządzenia oraz sygnalizowanie ważnych informacji w razie potrzeby.
- Obsługa sprzętu w celu zapewnienia dokładnego i niezawodnego dostarczania sprężonego powietrza zgodnie z zapotrzebowaniem.
- Już wersja standardowa oferuje wbudowane funkcje zdalnego sterowania oraz powiadamiania, w tym prostą w użyciu zintegrowaną stronę internetową.
- Obsługa do 31 różnych języków, w tym również używających znaków.

Łączność przy użyciu technologii SMARTLINK

Sterownik Elektronikon® i usługa **SMARTLINK** umożliwiają monitorowanie maszyn przez sieć Ethernet. Funkcje monitorowania obejmują wskaźniki ostrzegawcze, wyłączenie dmuchawy, analizę trendów danych z czujników oraz planowanie konserwacji. Energooszczędność w zasięgu ręki: dostęp do indywidualnych raportów dotyczących sprawności energetycznej zainstalowanych dmuchaw zgodnie z wymogami normy ISO 50001.



Wykorzystaj swoje zasoby w maksymalny sposób z pomocą planu obsługi serwisowej

Właściwe serwisowanie sprężarek pozwala obniżyć koszty operacyjne oraz minimalizuje ryzyko awarii i nieplanowanych przestołów w produkcji. Firma Atlas Copco oferuje kontrolę sprawności, serwis, naprawy, części zamienne oraz plany obsługi serwisowej wszystkich sprężarek powietrza. Powierz serwisowanie zawodowcom, aby Twoja firma mogła działać jeszcze wydajniej. Nasze plany obejmują naprawy standardowe i okresowe, części zamienne oraz wiele innych produktów i usług.

Zmniejsz całkowity koszt eksploatacji oraz optymalnie wykorzystuj efektywność

Oryginalne części zamienne, zaprojektowane i wyprodukowane zgodnie z parametrami technicznym Twojej dmuchawy. Dostarczane na czas w wyznaczone miejsce.

- Wszystkie części w jednym opakowaniu — zapewnij sobie stałą dostępność części wymaganych do interwencji serwisowych.
- Oszczędność — cena zestawu serwisowego jest niższa od kwoty, jaką trzeba by zapłacić za sumę wszystkich elementów zamawianych osobno.
- Mniej czynności administracyjnych — każdy zestaw serwisowy ma swój numer części, co ułatwia składanie oraz śledzenie zamówień.



Stać opłata za usługi: najlepsza obsługa serwisowa i dostawa części zamiennych

Bez finansowych niespodzianek. Dzięki stałym opłatom za usługi możesz skorzystać z wiedzy doświadczonych techników oraz jakości oryginalnych części zamiennych do dmuchaw.

- Najlepsze części do dmuchaw — niezrównana jakość oryginalnych części zamiennych zapewnia optymalną dostępność urządzeń, wartość zużycia energii i niezawodność.
- Specjalistyczny plan konserwacji — skorzystaj z wiedzy personelu serwisowego przeszkolonego w zakładach Atlas Copco.
- Przejrzyste i jasne usługi — usługi dostępne w stałej cenie mają ściśle określony zakres oraz koszt, a ponadto są dostosowane do danej instalacji, warunków w obiekcie oraz planu produkcji.

Plan napraw okresowych zapewniający optymalną dostępność dmuchaw

Postaw na doświadczony personel serwisowy firmy Atlas Copco i oryginalne części zamienne.

- Raporty serwisowe — pomożemy Ci osiągnąć maksymalną wydajność energetyczną, informując Cię na bieżąco o stanie Twojego systemu.
- Zapobieganie awariom — gdy nasz personel serwisowy wykryje kolejny potencjalny problem, zaproponuje odpowiednie rozwiązanie.
- System priorytetowego reagowania awaryjnego — w przypadku pilnej naprawy zawsze uzyskasz pomoc w pierwszej kolejności.



Zakres dostawy

Standard scope of supply		ZL 1 VSD	ZL 1	ZL 2 VSD	ZL 2	ZL 3 VSD	ZL 3	ZL 4 VSD	ZL 4
Air circuit	Air inlet filter	✓	✓	✓	✓	✓	✓	✓	✓
	Inlet pulsation damper	✓	✓	✓	✓	✓	✓	✓	✓
	Oil-free lobe element	✓	✓	✓	✓	✓	✓	✓	✓
	Start-up valve	-	-	✓*	✓*	✓	✓	✓	✓
	Safety valve	✓	✓	✓	✓	✓	✓	✓	✓
	Check valve	✓	✓	✓	✓	✓	✓	✓	✓
	Discharge pulsation damper	✓	✓	✓	✓	✓	✓	✓	✓
	Outlet compensator (stainless steel)	✓	✓	✓	✓	✓	✓	✓	✓
	Outlet air flange DIN or ANSI	✓	✓	✓	✓	✓	✓	✓	✓
Oil circuit	Supplied oil-filled	✓	✓	✓	✓	✓	✓	✓	✓
	Splash lubricated element bearings & gears	✓	✓	✓	✓	✓	✓	✓	✓
Motor	IE3 induction motor, TEFC IP55	✓	✓	✓	✓	✓	✓	✓	✓
	IE4 75-90 kW	-	-	-	-	-	-	✓	✓
Mechanical	Pulley & belt	✓	✓	✓	✓	✓	✓	✓	✓
	Automatic belt tensioning system	✓	✓	✓	✓	✓	✓	✓	✓
Bodywork	Sound attenuating canopy	✓	✓	✓	✓	✓	✓	✓	✓
	Package vibration isolators	✓	✓	✓	✓	✓	✓	✓	✓
	Base frame with forklift slots	-	-	-	-	✓	✓	✓	✓

Standard scope of supply		ZL 1 VSD		ZL 1		ZL 2 VSD		ZL 2	
Choice between:		Mechanical	Elektronikon®	Mechanical	Elektronikon®	Mechanical	Elektronikon®	Mechanical	Elektronikon®
Monitoring and control	Pressure gauge and filter indicator	✓	-	✓	-	✓	-	✓	-
	VSD inverter, EMC – and RFI filter, TT/TN net	-	✓	-	-	-	✓	-	-
	Y/D starter	-	-	-	✓	-	-	-	✓
	Sensors discharge pressure & temperature	-	✓	-	✓	-	✓	-	✓
	SMARTLINK	-	✓	-	✓	-	✓	-	✓
	Flow control via 4-20 mA (external source)	-	✓	-	-	-	✓	-	-
	LAN or internet control/monitoring	-	✓	-	✓	-	✓	-	✓

Standard scope of supply		ZL 3 VSD		ZL 3		ZL 4 VSD		ZL 4	
Choice between:		Mechanical	Elektronikon®	Mechanical	Elektronikon®	Mechanical	Elektronikon®	Mechanical	Elektronikon®
Monitoring and control	Pressure gauge and filter indicator	✓	-	✓	-	✓	-	✓	-
	VSD inverter, EMC – and RFI filter, TT/TN net	-	✓	-	-	-	✓	-	-
	Y/D starter	-	-	-	✓	-	-	-	✓
	Sensors discharge pressure & temperature	-	✓	-	✓	-	✓	-	✓
	SMARTLINK	-	✓	-	✓	-	✓	-	✓
	Flow control via 4-20 mA (external source)	-	✓	-	-	-	✓	-	-
	LAN or internet control/monitoring	-	✓	-	✓	-	✓	-	✓

Wyposażenie opcjonalne

- Zaświadczenie o przetestowaniu
- Usługa SMARTLINK
- Sterownik Elektronikon Mk5
- Kołnierz DIN/ANSI
- Silnik z pełnym wyposażeniem
- Pokrywa pasa wewnątrz osłony
- Osłona do użytku na zewnątrz
- Zabezpieczenie przed iskrzeniem (certyfikat ATEX)
- Aprobata UL
- Drewniana skrzynia do transportu

Dostępne są opcje dla wszystkich rozmiarów ramy.

Dane techniczne

ZL 1-4 i ZL 1-4 VSD

Tryb nadciśnienia

2,2–90 kW / 3–120 KM
 0,3–1 bar(g) / 4,4–14,5 psig
 25–4505 m³/h / 14,7–2651 cfm

ZL 1-4 VSD oraz ZL 1-4 V VSD

Tryb próżniowy

2,2–90 kW / 3–120 KM
 Do 0,5 bar(g) / 14,7 inHg
 25–4505 m³/h / 14,7–2651 cfm



-- -

Blower unit model	Max. diff. pressure	Max. diff. pressure vacuum	Min. inlet flow	Max. inlet flow	Min. motor rated power	Max. motor rated power	Outlet flange connection	Overall dimensions with sound canopy	Max. unit weight with sound canopy & starter + max. motor size
	mbar g	mbar abs.	m ³ /h	m ³ /h	kW	kW	DN	W x D x H in mm	kg
ZL 1	1000	500	25	396	2.2	15	65	880 x 825 x 1236	364
ZL 2	1000	500	402	1470	5	45	80/100	1000 x 1150 x 1435	767
ZL 3	1000	-	1115	2455	18	55	150	1250 x 1350 x 1731	1306
ZL 4	900	-	1430	4505	37	90	200	1580 x 1813 x 1987	1985



ZL2 VSD

Atlas Copco



Atlas Copco AB

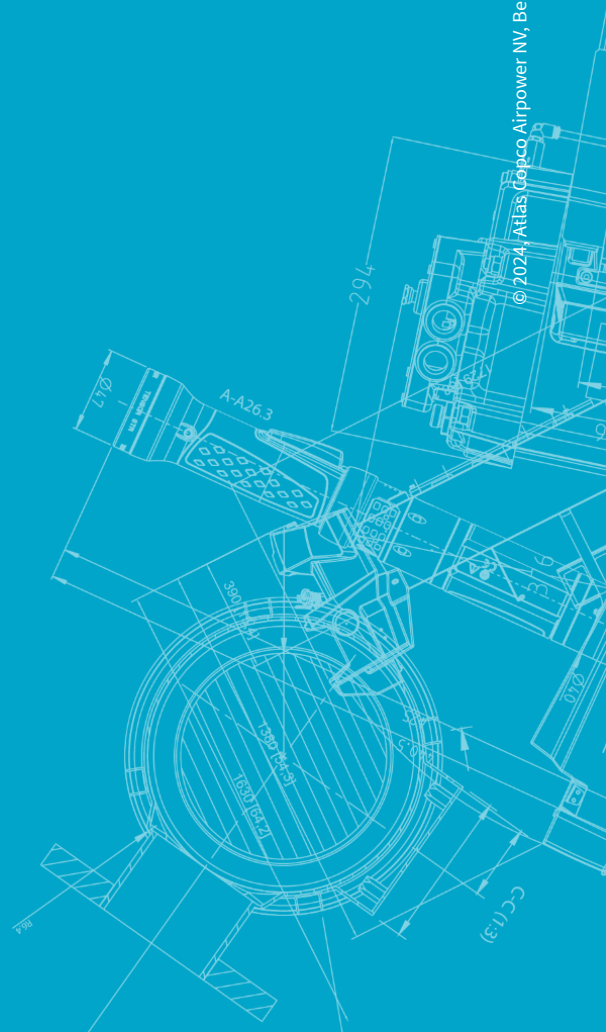
(spółka publiczna) SE-105 23 Sztokholm, Szwecja

Telefon: +46 8 743 80 00

Nr rej.: 556014-2720



WWW.ATLASCOPCO.COM



© 2024, Atlas Copco Airpower NV, Belgia. Wszelkie prawa zastrzeżone. Projekt i specyfikacja mogą zostać zmienione bez wcześniejszego powiadomienia i bez zobowiązań. Przed użyciem urządzenia należy się zapoznać ze wszystkimi instrukcjami bezpieczeństwa zamieszczonymi w podręczniku.